



Guérir le cancer a un nom

GUSTAVE /
ROUSSY —
PARIS CANCER CAMPUS

AVANT- PROPOS



« Le cancer représente le défi majeur de notre siècle, affectant chacun d'entre nous. Depuis les années 1990, le nombre de nouveaux cas a doublé. Heureusement, grâce aux efforts des plus grands centres anticancéreux mondiaux et au soutien de donateurs engagés, le taux de guérison a progressé de 50 % à 66 %. Au cours des trente dernières années, nous avons accompli plus de progrès que durant le siècle précédent. Nous devons désormais intensifier notre lutte contre cette maladie qui touche de plus en plus de personnes. Aujourd'hui, nous croyons fermement en notre capacité à guérir 80 % des cancers d'ici 2040. Avec l'appui des pouvoirs publics français et européens et de nos partenaires, je déploierai toute mon énergie pour ce combat, porté par les formidables équipes de Gustave Roussy. Cependant, les ressources nécessaires sont considérables. Votre engagement sera déterminant pour remporter ce défi intergénérationnel. Cela nécessite un soutien philanthropique exceptionnel, et j'ai besoin de vous pour l'obtenir. Ensemble, nous pouvons y arriver, et c'est grâce à vous que nous réussirons ! »



Pr Fabrice Barlesi

Directeur général de Gustave Roussy

CHOISIR L'INSTITUTION LEADER

en France et en Europe dans la lutte contre le cancer

Fondé sous l'impulsion du Pr Gustave Roussy, pionnier du concept de la prise en charge multidisciplinaire du cancer, Gustave Roussy est le premier centre de lutte contre le cancer en France et en Europe. **Établissement privé à but non lucratif, il occupe en 2026 la sixième position mondiale dans le classement Newsweek des meilleurs hôpitaux spécialisés en oncologie, et figure également parmi les institutions les plus prestigieuses selon le magazine Le Point.**

Le Point



Centre de référence dans la prise en charge des cancers de l'adulte et de l'enfant, Gustave Roussy incarne l'excellence médicale, scientifique et académique. L'établissement a fait le choix d'un modèle intégré, combinant soins, recherche et éducation, afin de proposer une médecine personnalisée, adaptée aux besoins spécifiques de chaque patient.

Situé à Villejuif, Gustave Roussy est aujourd'hui au cœur du Paris-Saclay Cancer Cluster, véritable moteur européen de l'innovation en oncologie. Ce site d'exception réunit trois entités complémentaires : un campus de soin intégrant toutes les disciplines médicales, un campus de recherche en pleine expansion avec la construction d'un nouveau centre de recherche de 33 000 m² destiné à doubler les équipes de recherche d'ici 2028, et un campus industriel dédié aux start-up et biotechs, avec 100 000 m² d'espaces consacrés à l'innovation.

En quelques années, Gustave Roussy a su fédérer autour de lui un écosystème unique, associant chercheurs de renommée mondiale, cliniciens, grands industriels et investisseurs. Cette organisation en constellation, pensée pour favoriser les synergies entre recherche fondamentale, innovation industrielle et soins de haute technicité, incarne une nouvelle manière de penser et de construire la médecine de demain.



Le Pr Gustave Roussy vu par Yan Pei-Ming

NOTRE LÉGITIMITÉ

100 ans d'innovation et de succès

NOTRE STATUT

Un modèle intégré, pluridisciplinaire, considéré comme le plus avancé en France et en Europe

NOTRE EXIGENCE

L'excellence de la recherche et du soin « made in France »

NOTRE AMBITION

Guérir 80 % des cancers d'ici 2040

La force d'un collectif et de ses cinq activités



Gustave Roussy est fort de cinq entités distinctes mais interconnectées, chacune jouant un rôle déterminant dans la force du groupe.



GUSTAVE ROUSSY - MEDICAL

L'entité principale incarne le cœur opérationnel de l'institution, avec pour objectif d'offrir aux patients une prise en charge multidisciplinaire, innovante et personnalisée, tout en développant des essais cliniques de pointe soutenus par l'engagement philanthropique.



GUSTAVE ROUSSY - FONDATION

La Fondation Gustave Roussy soutient le développement de la recherche translationnelle, en lien étroit avec les équipes scientifiques et médicales. Grâce à la générosité de ses donateurs elle crée des chaires d'excellence favorisant l'attraction de nouveaux talents, accompagne les programmes de recherche et d'innovation ambitieux, et contribue à l'équipement de pointe des plateformes technologiques.



GUSTAVE ROUSSY - ÉDUCATION

En lien avec l'Université Paris-Saclay, Gustave Roussy Éducation pilote la formation initiale et continue dans les domaines du soin et des sciences. Gustave Roussy Éducation forme chaque année plusieurs milliers d'étudiants, internes, chercheurs et professionnels de santé, contribuant ainsi à la diffusion des savoirs et à l'évolution des pratiques en oncologie.



GUSTAVE ROUSSY - TRANSFERT

Dédiée à la valorisation de la recherche et à la promotion de l'innovation, elle facilite le transfert des découvertes scientifiques vers des applications concrètes au bénéfice des patients, via des partenariats industriels, la création de start-up ou des dispositifs d'accélération.



GUSTAVE ROUSSY - INTERNATIONAL

L'entité internationale assure le rayonnement du savoir-faire de Gustave Roussy à l'échelle mondiale. Elle développe des partenariats avec des institutions de référence, coordonne le plus grand réseau d'alumni en Europe (2000 membres de 25 nationalités différentes) et participe activement à des projets collaboratifs dans le monde entier.

Nos chiffres clés en 2025

4 000

COLLABORATEURS
(DONT 1 400 DÉDIÉS
À LA RECHERCHE)

600 M€

DE BUDGET GLOBAL

139 000

SÉJOURS ENREGISTRÉS
(HOSPITALISATION
COMPLÈTE, DE JOUR,
SÉANCES DE
CHIMIOTHÉRAPIE
ET DE RADIOTHÉRAPIE)

600 LITS ET PLACES

(ENTRE LE SITE DE VILLEJUIF
ET DE CHEVILLY-LARUE)

354 000 CONSULTATIONS MÉDICALES

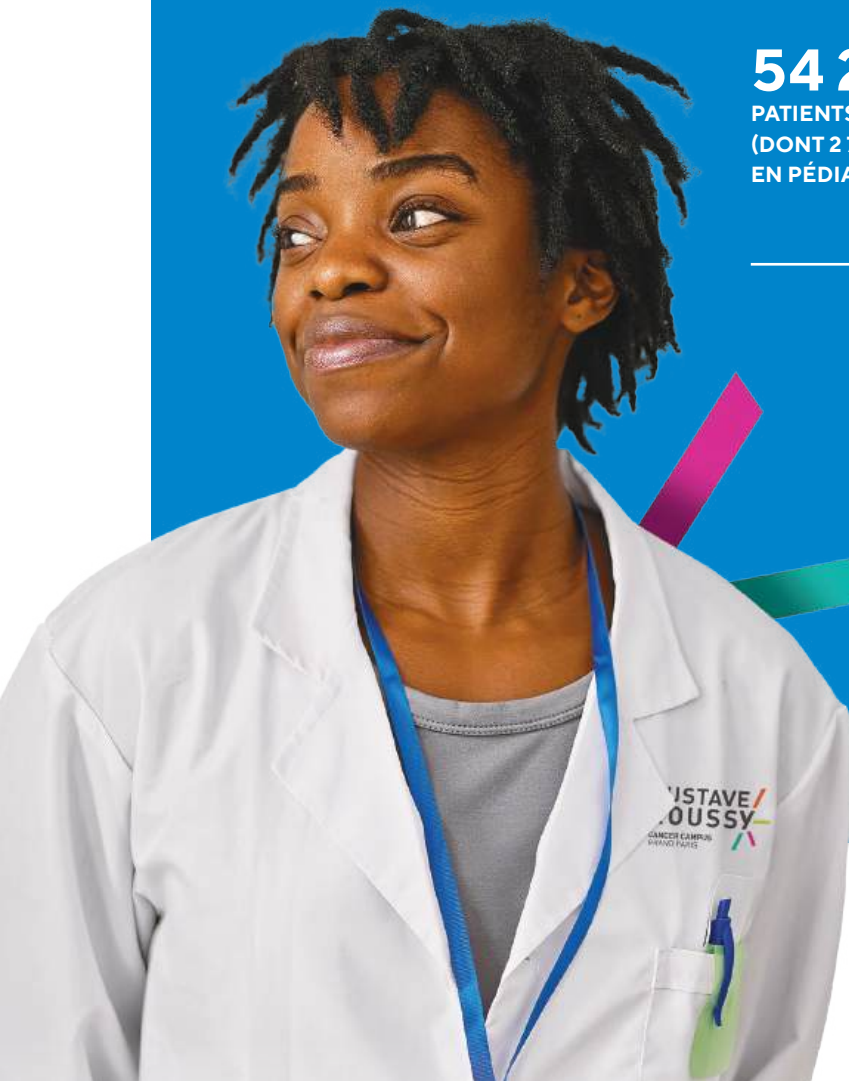
(DONT 17 000 EN PÉDIATRIE)

54 280

PATIENTS SUIVIS
(DONT 2 759
EN PÉDIATRIE)

27 077

NOUVEAUX
PATIENTS
(DONT 587
EN PÉDIATRIE)



UNE RÉPONSE GLOBALE

intégrée et innovante

Gustave Roussy déploie une stratégie globale qui couvre l'ensemble du parcours de soins et s'appuie sur des innovations majeures, afin d'offrir à chaque patient vivant avec un cancer une prise en charge optimale et adaptée à ses besoins spécifiques.



1. Renforcer la prévention est une priorité majeure, porté notamment par le programme Interception. Ce dispositif innovant, lancé en 2021, vise à détecter de façon précoce et ciblée les cancers chez les personnes à risque augmenté, en s'appuyant sur la compréhension fine des mécanismes biologiques et des facteurs de risque. Ce programme, en lien avec la médecine de ville, est aujourd'hui déployé dans 17 centres en France. D'autres ouvertures sont en cours.



2. Accélérer le diagnostic est un enjeu crucial pour améliorer les chances de guérison. À cet effet, Gustave Roussy a mis en place les parcours InstaDiag, filières de diagnostic rapide et personnalisé, organisées selon les types de cancers concernés : sein, thyroïde, foie, pancréas, cancers gynécologiques, poumon, sarcomes, peau et très prochainement ORL. Ces parcours permettent d'éviter les délais d'attente et les errances médicales, en facilitant l'accès aux examens et aux consultations spécialisées dès les premiers signes.



3. Personnaliser les traitements

est au cœur de la stratégie thérapeutique. Pour cela, Gustave Roussy utilise des outils de pointe, tels que la biopsie liquide FRESH, qui permet de suivre l'évolution de la tumeur en temps réel grâce à une simple prise de sang, et l'IHU Prism, qui combine analyses moléculaires et modélisation informatique pour adapter au mieux les thérapies. Par ailleurs, des projets innovants intégrant l'intelligence artificielle, comme MosAlc et PortrAlt, ouvrent la voie à une médecine de précision encore plus fine et réactive.

4. Innover en thérapie

reste une ambition constante. Gustave Roussy développe des approches thérapeutiques avancées, notamment dans le domaine des radioligands, qui ciblent directement les cellules cancéreuses avec une radiothérapie interne vectorisée, ainsi que les thérapies cellulaires, dont l'immunothérapie. La radiothérapie FLASH, une technique révolutionnaire offrant un traitement plus rapide et moins toxique, est en phase de développement clinique sur le site. En parallèle, Gustave Roussy conserve sa position de leader mondial dans le domaine des anticorps conjugués, des traitements ciblés alliant anticorps et agents cytotoxiques.

5. Accompagner durablement

les patients après le traitement est une composante essentielle de la prise en charge. Gustave Roussy propose des essais pragmatiques permettant d'évaluer l'impact réel des soins sur la qualité de vie, et déploie la plateforme Resilience, un dispositif d'accompagnement personnalisé post-cancer. Les Journées de Transition offrent également un espace dédié pour préparer le retour à la vie après le cancer, en abordant les aspects médicaux, psychologiques et sociaux, afin de favoriser la réinsertion et le bien-être global des patients.

INNOVER

pour mieux soigner

Les derniers mois ont été marqués par des innovations majeures à Gustave Roussy. De la radiothérapie de contact à l'impression 3D en odontologie, de nouvelles avancées améliorent chaque jour la prise en charge des patients.

Gustave Roussy s'est doté du ZAP-X, un appareil de radiothérapie de dernière génération dédiée à la neuro-oncologie. Il vient enrichir la plateforme de radiochirurgie. Cette technologie de radiothérapie gyroscopique permet une prise en charge non invasive et indolore des tumeurs cérébrales. Alternative à la chirurgie, la radiochirurgie stéréotaxique (SRS) permet des traitements d'une extrême précision, tout en préservant au mieux les tissus sains et les fonctions cognitives. Il s'agit d'une avancée majeure pour les patients atteints de tumeurs cérébrales primitives ou métastatiques.



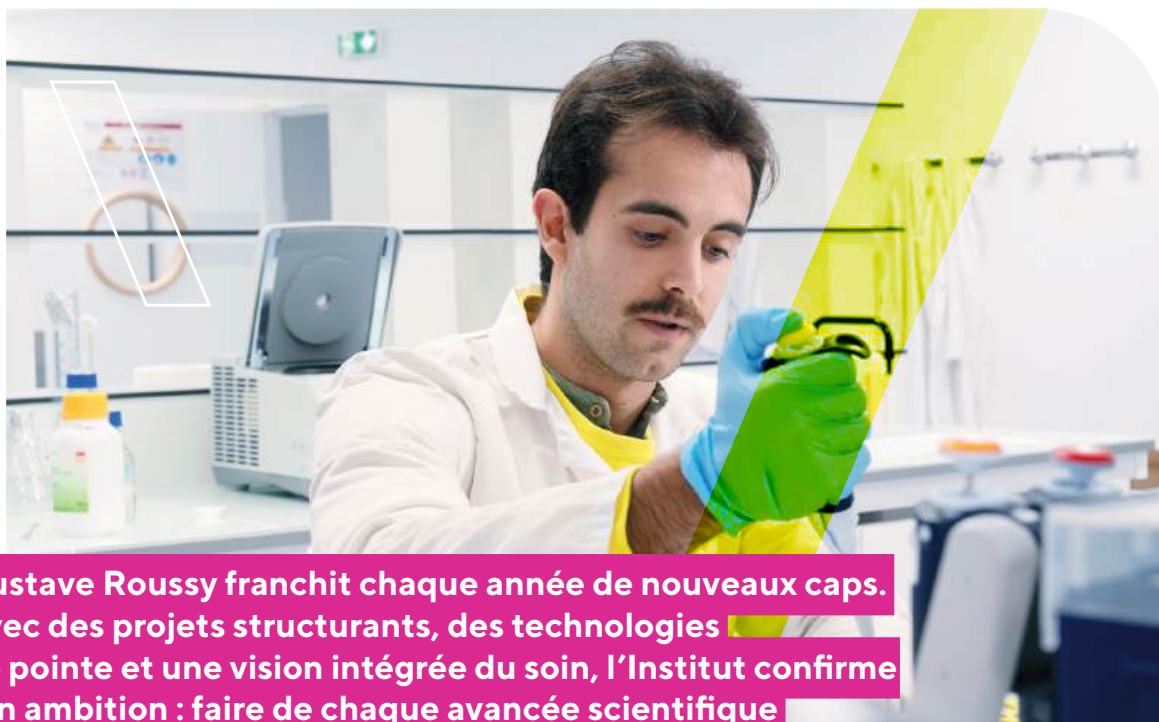
Dans le domaine de l'imagerie, l'arrivée d'une IRM 3 Tesla de dernière génération marque là aussi une avancée significative. Dédiée à la radiothérapie et à la curiethérapie, elle permet de réaliser les examens dans la même position que celle adoptée pendant les traitements, optimisant ainsi la précision thérapeutique. Elle est également adaptée à la prise en charge des enfants sous anesthésie générale, et soutient le développement de traitements personnalisés, notamment en neurologie.

Autre innovation marquante : la gamma caméra Veriton-CT400, un système numérique SPECT/CT de dernière génération. Grâce à ses 12 détecteurs mobiles, elle permet une imagerie 3D du corps entier, avec une précision renforcée et des doses de radiotracer réduites. Elle améliore les protocoles théranostiques au Lutétium-177 et facilite la prise en charge pédiatrique grâce à des examens plus rapides et moins invasifs.



Enfin, l'unité d'odontologie et de prothèse maxillo-faciale a intégré une chaîne complète de numérisation, conception et impression 3D. Cette technologie permet de créer des doubles numériques des patients, facilitant la fabrication de guides chirurgicaux, de modèles anatomiques et de prothèses dentaires sur mesure. Utilisée notamment dans le traitement des cancers ORL, elle améliore la précision des réhabilitations dentaires post-chirurgie, réduit les délais de traitement et contribue à une meilleure qualité de vie.

UNE RECHERCHE à impact sociétal



Gustave Roussy franchit chaque année de nouveaux caps. Avec des projets structurants, des technologies de pointe et une vision intégrée du soin, l'Institut confirme son ambition : faire de chaque avancée scientifique une réalité clinique, au plus près des patients.

Nos chiffres clés

RECHERCHE

- 1400 chercheurs et personnels de recherche
- 1390 publications scientifiques par an
- 389 publications internationales dans des revues à *Impact Factor* supérieur à 10 en 2025 (hors congrès)
- 42 équipes de recherche exploratoire et translationnelle
- 11 plateformes technologiques
- 5 projets de Recherche-Hospitalo-Universitaire (RHU)
- 3 cohortes nationales (CANTO, E3N, Cobrance)
- Intelligence artificielle : une base de données de 400 000 patients et 1 unité de recherche dédiée
- 8 financements européens prestigieux ERC

RECHERCHE CLINIQUE

- 13 comités cliniques + 1 direction de la recherche clinique
- 1 Département d'Innovation Thérapeutique et des Essais Précoces (Ditep)
- 1 nouvelle plateforme de recherche clinique
- 171 publications scientifiques dans des revues à *Impact Factor* > 30
- 7 505 patients inclus dans des études cliniques (40% des patients)
– **1^{er} centre en France et en Europe en nombre de patients inclus dans des études cliniques**
- 618 essais cliniques actifs
- Plus de 900 essais précoces

Une réputation scientifique internationale :

Gustave Roussy est la première institution en France pour les publications scientifiques en oncologie, avec, la plus forte concentration des chercheurs les plus cités au monde (23 depuis dix ans), et traitant le plus de patients, notamment dans le cadre d'essais cliniques.

ACCÉLÉRER LA RECHERCHE, INCARNER L'EXCELLENCE

En 2025, la Fondation Gustave Roussy a poursuivi ses programmes de recherche scientifique lancés en 2024.

LES CHAIRES D'EXCELLENCE : INNOVER POUR GUÉRIR

Le programme des chaires d'excellence vise à attirer les meilleurs talents en oncologie. Financé par la générosité de nos donateurs, il soutient des chercheurs sélectionnés par un jury incluant des experts indépendants, sur un seul critère : l'excellence scientifique.

Pour poursuivre la dynamique née en 2024 avec la création des trois premières chaires en immuno-oncologie, un jury d'experts a sélectionné en octobre 2025 deux nouvelles chaires d'excellence en oncologie et sciences des données. L'ambition est de modéliser l'évolution des tumeurs et leurs interactions avec le système immunitaire pour pouvoir prédire leur réponse aux traitements, limiter leur résistance et augmenter les chances de guérison.



Dr LISE MANGIANTE

**spécialiste en oncologie
computationnelle,
oncogénomique et
évolution tumorale**



Dr ELSA BERNARD

**spécialiste en oncologie
computationnelle et
ses applications en
médecine personnalisée**

LES PROGRAMMES MEDICO- SCIENTIFIQUES : EXPLORER DE NOUVELLES APPLICATIONS EN CANCÉROLOGIE



Gustave Roussy et sa Fondation ont lancé en février 2025, un appel à programmes médico-scientifiques d'une durée de cinq ans. Ces programmes ambitieux à fort impact ont pour objectif d'accélérer le transfert des connaissances issues de la recherche vers l'innovation au bénéfice direct des patients, tout en générant des avancées scientifiques significatives. Les deux projets lauréats sur 25 projets soumis sont cofinancés par l'Institut et la Fondation. Le projet porté par Camille Bigenwald, Cristina Castilla-Llorente, Laurie Menger et Aurélien Sutra Del Galy vise à produire des traitements d'immunothérapie académiques à cellules CAR-T. Celui porté par Alice Boilève et Sophie de Carné est consacré à la caractérisation et au traitement du cancer du pancréas au stade précoce.



« Trois premières chaires ont été créées dans le domaine de l'onco-immunologie, avec pour ambition d'accélérer l'arrivée de nouveaux traitements susceptibles de transformer la prise en charge des patients dans les cinq à dix prochaines années. Elles sont portées par Alexandre Detappe (spécialiste des nanotechnologies appliquées à l'immunothérapie), Éric Vivier (expert mondial de l'immunologie des cellules NK) et Florent Ginhoux (expert mondial des cellules myéloïdes du système immunitaire). »

Anne Paoletti,
Directrice de la Fondation Gustave Roussy



La recherche en oncopédiatrie : tester de nouvelles pistes de traitement

La recherche en oncopédiatrie a aussi été fortement soutenue par la Fondation en 2025 avec le lancement de deux nouveaux programmes médico-scientifiques en oncopédiatrie.

Le premier programme, porté par le Pr Florent Ginhoux et la Dr Claudia Pasqualini, développe de nouveaux modèles de tumeurs de l'enfant pour comprendre la dissémination des cellules tumorales et la résistance aux immunothérapies. Celui porté par les Dr Léa Guérrini-Rousseau, Brice Fresneau et Jacques Grill porte sur les risques de second cancer chez les enfants après leur guérison. La Fondation a aussi poursuivi en 2025 le financement de l'essai thérapeutique Biomed 2.0 de phase 3 pour un nouveau traitement contre le gliome infiltrant du tronc cérébral (DIPG).

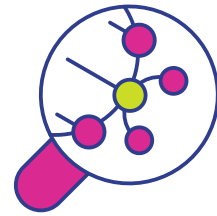
LE PRIX GUSTAVE ROUSSY

Inauguré en 2025, le Prix Gustave Roussy est une récompense décernée chaque année à une figure marquante de la recherche en oncologie dans le monde, dont les découvertes scientifiques dans les domaines du diagnostic, du traitement ou de la prévention du cancer ont amélioré significativement la prise en charge des patients, ou ont permis une meilleure compréhension de la maladie, en adéquation avec les valeurs de Gustave Roussy.



Le Pr Luis Diaz jr,
lauréat du prix
Gustave Roussy 2026

Le Prix, doté de 200 000 €, est décerné par la Fondation Gustave Roussy et est soutenu par les Laboratoires Pierre Fabre en qualité de mécène fondateur. Ouvert à tous les chercheurs, quelle que soit leur nationalité, il est décerné par un jury international et indépendant, qui sélectionne le lauréat selon des critères d'excellence.



12 AXES DE RECHERCHE PRIORITAIRES

RÉPARATION DE L'ADN & STABILITÉ DU GÉNOME

CANCERS PÉDIATRIQUES

DATA SCIENCE ET INTELLIGENCE ARTIFICIELLE

THÉRAPIES INNOVANTES

RADIOTHÉRAPIE

MÉTABOLISME ET CANCER

HÉMATOLOGIE

IMMUNO-ONCOLOGIE

MICROBIOTE ET CANCER

MÉDECINE PERSONALISÉE

ÉPIDÉMIOLOGIE DU CANCER

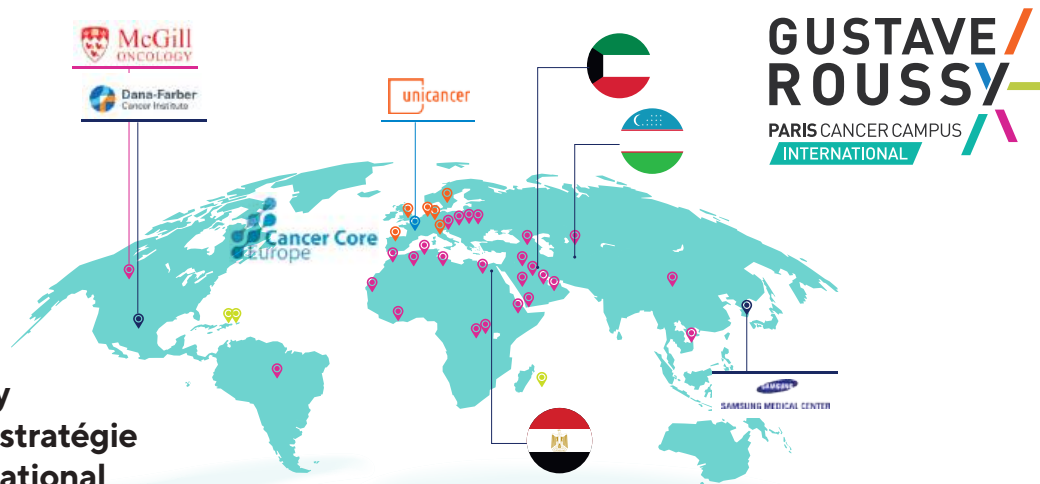
DYNAMIQUE DES CELLULES TUMORALES

Un environnement d'excellence pour la recherche

- 1 programme d'équipement technologique
- 5 chaires d'excellence
- 5 programmes émergents
- 6 soutiens aux jeunes équipes
- 4 essais pragmatiques
- 4 programmes médico-scientifiques
- Une centaine de projets soutenus
- 13,7 M€ de subventions de recherche en 2025 (dont 12,8 M€ au titre de dons attribués par le donateur)

UNE PRÉSENCE EN OUTRE-MER

et de nombreux partenariats internationaux



Gustave Roussy développe une stratégie active à l'international pour promouvoir son modèle de soins centré sur l'excellence, l'innovation et l'accès pour tous. En s'appuyant sur des partenariats institutionnels et hospitaliers, l'Institut étend sa mission de prise en charge, de formation et de transfert de savoir-faire bien au-delà de ses frontières.

Portée par sa filiale Gustave Roussy International, cette politique se traduit par :

- des projets hospitaliers ponctuels ou pluriannuels (accompagnement, audit, co-développement) dans plusieurs pays partenaires
- des accords de coopération visant à structurer des réseaux de centres partenaires ou satellites
- des programmes de formation et de montée en compétences pour les professionnels de santé à l'international.

Gustave Roussy Alumni : une communauté engagée



Gustave Roussy fédère une communauté internationale d'alumni rassemblant les anciens stagiaires, internes, chercheurs et professionnels formés au sein de l'Institut. Ces anciens élèves et professionnels deviennent à leur tour ambassadeurs de l'excellence en cancérologie, en France comme à l'étranger.

- 1^{er} réseau d'alumni spécialisé en oncologie en France
- Plus de 2000 membres, anciens médecins et chercheurs de Gustave Roussy
- 25 nationalités représentées

Partager l'expertise Gustave Roussy en Outre-mer

Depuis 2019, Gustave Roussy organise des réunions de concertation pluridisciplinaire (RCP) dédiées aux patients d'outre-mer, en collaboration étroite avec les centres hospitaliers et cliniques des territoires concernés.

En 2025, plus de 2 000 dossiers de patients ultramarins ont été discutés, témoignant de la solidité et de la pérennité de ce partenariat.

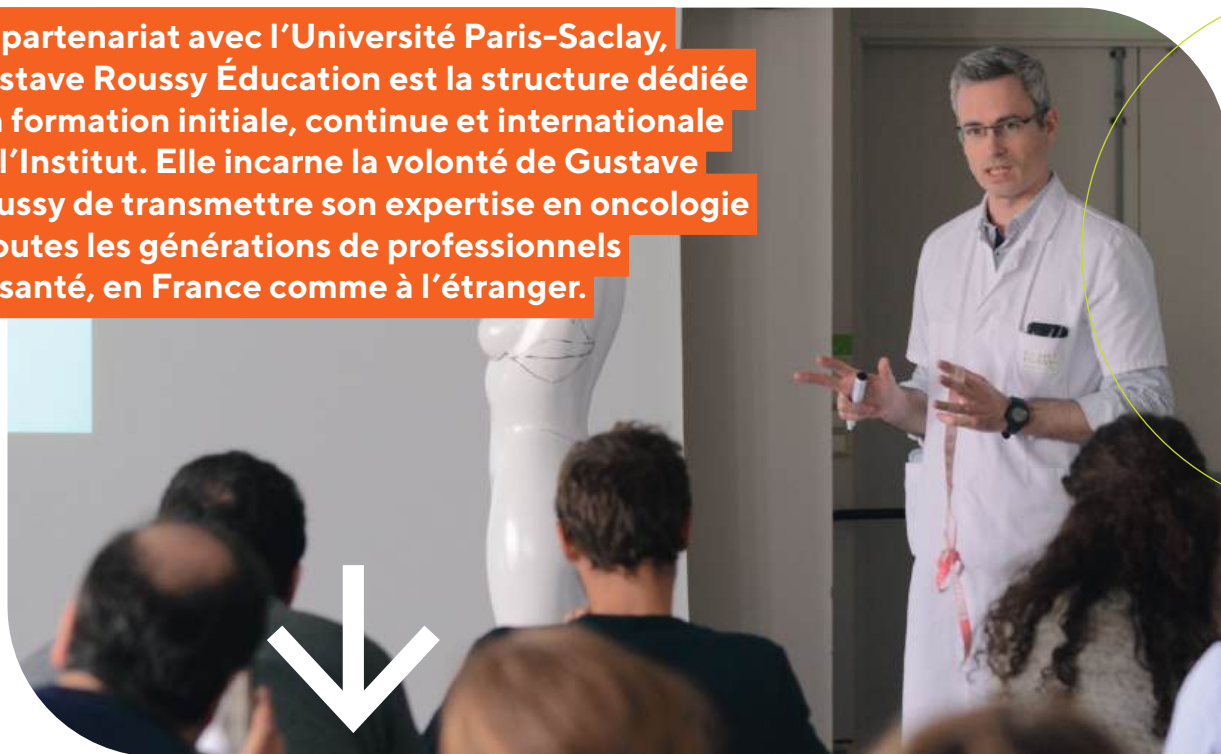
Ces télé-RCP régulières impliquent notamment :

- le centre hospitalier de la Polynésie française à Papeete,
- les centres hospitaliers universitaires de Martinique, Guadeloupe et La Réunion.

Cette organisation permet d'apporter une expertise spécialisée, de réduire les évacuations sanitaires vers la métropole et ainsi de raccourcir les délais de prise en charge. Les patients bénéficient ainsi d'un accès plus rapide à un diagnostic précis et à des traitements adaptés, soit localement, soit dans un centre expert en métropole.

TRANSMETTRE L'EXCELLENCE en cancérologie

En partenariat avec l'Université Paris-Saclay, Gustave Roussy Éducation est la structure dédiée à la formation initiale, continue et internationale de l'Institut. Elle incarne la volonté de Gustave Roussy de transmettre son expertise en oncologie à toutes les générations de professionnels de santé, en France comme à l'étranger.



Grâce à une offre pédagogique innovante, alliant présentiel, formation à distance et simulation, Gustave Roussy Éducation accompagne les soignants, chercheurs, internes et étudiants dans l'acquisition de compétences de haut niveau, au plus près des dernières avancées scientifiques et cliniques.

Les chiffres en 2025

OFFRE DE FORMATION

- 24 diplômes universitaires
- 18 master classes

NOMBRE D'ÉTUDIANTS

- Plus de 11 700 participants inscrits sur la plateforme digitale d'enseignement
- Plus de 6 200 étudiants formés
- 2 600 nouveaux inscrits sur la plateforme digitale d'enseignement
- 1 500 participants aux séminaires dont 30 % d'internationaux
- 730 inscrits dans les diplômes universitaires
- 223 doctorants inscrits à l'école doctorale
- 110 étudiants ingénieurs spécialisés aux métiers de la santé au sein de l'IFSBM
- 30 étudiants inscrits dans le Master2 de cancérologie

NOMBRE D'ENSEIGNANTS

- 41 universitaires
- 700 enseignants dont 300 de Gustave Roussy

VALORISER l'innovation médicale

À la croisée de la recherche, de la clinique et de l'entrepreneuriat, Gustave Roussy Transfert incarne l'ambition de Gustave Roussy : faire émerger les innovations thérapeutiques de demain, au service d'une médecine toujours plus personnalisée et performante.

Depuis l'accompagnement à la protection de la propriété intellectuelle jusqu'à la création de start-up, en passant par la négociation de partenariats et la valorisation des données cliniques, Gustave Roussy Transfert joue un rôle stratégique pour faire rayonner l'excellence scientifique de l'Institut en France et à l'international.

En lien direct avec le Paris-Saclay Cancer Cluster, cette entité contribue activement à la structuration d'un écosystème unique, capable de faire naître et grandir les projets les plus innovants en oncologie.

Nos chiffres clés



110
FAMILLES
DE BREVETS
DONT 70 GÉRÉES
DIRECTEMENT
PAR GUSTAVE ROUSSY

7 FAMILLES
DE BREVETS LICENCIÉES
(SOIT 60 % DE L'ENSEMBLE)

1 BUREAU
À BOSTON

2 NOUVEAUX PROJETS
SOUTENUS FINANCIÈREMENT DANS LE CADRE
DU PARTENARIAT AVEC SOFINNOVA PARTNERS

94
CONTRATS DE
COLLABORATION
TRANSLATIONNELLE SIGNÉS
DONT 61 AVEC FINANCEMENTS
EXTERNÉS

23 SOCIÉTÉS CRÉÉES
DONT 10 NOUVELLES
DEPUIS 2021
DONT 3 NOUVELLES EN 2025



GUÉRIR 80 % DES CANCERS grâce à vous

Notre ambition est immense : guérir la majorité des cancers de l'adulte et de l'enfant dans les quinze prochaines années. Rejoignez le cercle de nos grands philanthropes et soutenez-nous massivement. Vous contribuerez à guérir 15% de cancers supplémentaires d'ici quinze ans, ce qui portera le taux de guérison du cancer à 80% !

Améliorer la prévention permettra de détecter le cancer plus tôt et développer une recherche inductive de rupture ouvrira la voie à la guérison des 20 % de cancers encore incurables. C'est donc pour offrir un avenir à 100 % des patients que plusieurs projets ambitieux sont mis en œuvre à Gustave Roussy.



La construction d'ici 2028 d'un nouveau centre de recherche Gustave Roussy de 33 000 m² pour un coût de 190 millions d'euros, dont un tiers financé par la philanthropie, permettra de doubler le nombre d'équipes de recherche et de leur offrir un environnement 3.0 pour une recherche d'excellence agile et collaborative.

Enfin en 2027, en bordure de l'autoroute A6, sortira de terre une nouvelle extension de Gustave Roussy dédiée à l'éducation et à des fonctions support.

Enfin, en 2029, devant la nouvelle station de métro Villejuif - Gustave Roussy inaugurée en janvier 2025, un nouveau bâtiment émergera pour l'interception du cancer et le diagnostic rapide de Gustave Roussy.

Construire le plus grand cancer campus européen

La vision scientifique de Gustave Roussy implique un changement d'échelle pour accueillir ces nouveaux talents et s'entourer des meilleures expertises pour accélérer les victoires contre le cancer au bénéfice des patients.

Le plus grand campus européen de cancérologie se construit avec et autour de Gustave Roussy.

Le Paris-Saclay Cancer Cluster (PSCC) cofondé par Gustave Roussy, dont l'objectif est d'accélérer le développement de nouveaux traitements contre le cancer, de dispositifs médicaux et de solutions de diagnostic en France, est déjà installé sur le campus. Des entreprises de biotechnologie s'implantent dans les nouveaux bâtiments construits à proximité de l'Institut.





Doubler notre force de recherche en attirant des chercheurs de renommée internationale

Le nombre d'équipes de recherche à Gustave Roussy était de 30 en 2020, douze jeunes chercheurs de stature internationale ont déjà été recrutés entre 2021 et 2024, ce qui laisse penser que l'objectif de 30 nouveaux recrutements en 10 ans est réaliste. Cela représente 1200 à 1400 personnes dédiées à la recherche à Gustave Roussy, dont 200 à 300 chercheurs indépendants et de cliniciens chercheurs d'envergure internationale.

Aller plus loin dans les traitements grâce aux nouvelles technologies et à l'intelligence artificielle

DES OUTILS D'IA

Les professionnels de Gustave Roussy participent à des collaborations et initiatives internationales, comme le partenariat avec Owkin, une licorne française de l'IA en santé, pour développer des outils d'IA pour la pathologie numérique, mettant en avant leur expertise dans l'intégration des technologies avancées dans la pratique médicale (*French Healthcare*).



DES AVATARS ET ORGANOÏDES

Les avatars et les organoïdes représentent une approche transformatrice de l'oncologie, permettant des stratégies de traitement personnalisées et précises. En reproduisant fidèlement la biologie tumorale d'un patient, ces modèles sont des outils puissants pour comprendre le cancer et développer des thérapies efficaces.

DES MÉDICAMENTS ET DES DISPOSITIFS INNOVANTS

La combinaison d'installations de pointe, de collaborations interdisciplinaires, d'engagement pour des soins personnalisés et centrés sur le patient, de programmes d'essais cliniques robustes et de partenariats industriels solides positionne Gustave Roussy comme une entité de premier plan dans le développement de nouveaux médicaments et dispositifs médicaux dans le domaine de l'oncologie.

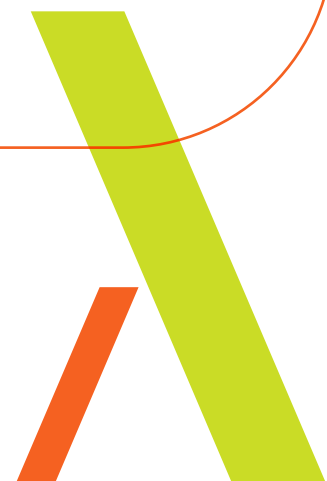
DES APPLICATIONS NUMÉRIQUES QUI INTÈGENT LES COMMENTAIRES DES PATIENTS

La stratégie de recherche de Gustave Roussy comprend l'intégration des expériences et des résultats des patients grâce à des solutions de suivi numérique telles que Resilience, co-créée par Gustave Roussy. En intégrant ces éléments de suivi dans sa stratégie de recherche, Gustave Roussy bouleverse les paradigmes traditionnels de l'oncologie, accélérant la découverte de traitements innovants qui partent du vécu du patient.



« L'objectif de Gustave Roussy est d'accueillir 45 équipes de chercheurs en 2026 et 60 en 2030, incluant les équipes expérimentales et théoriques. Le recrutement se concentre sur de jeunes scientifiques ou cliniciens-chercheurs très prometteurs capables de diriger une nouvelle équipe de recherche. Le défi numéro 1 pour un centre de recherche est donc d'attirer de nouveaux talents capables de faire des découvertes à fort impact. Nous avons un objectif de recrutement de 25 leaders mondiaux dans leur domaine d'ici 2030. »

Pr Fabrice André,
Directeur de la Recherche
de Gustave Roussy



Guérir tous les cancers au 21^e siècle ? Et si vous faisiez partie de cette révolution ?



En tant que leaders dans nos domaines, nous avons le devoir de soutenir le champion européen de la cancérologie. Gustave Roussy s'appuie sur des avancées majeures, une collaboration intense, des talents de premier plan et une vision scientifique capable de transformer la vie de millions de patients. Tout ce dont ils ont besoin, c'est de moyens pour y parvenir !

En mettant en commun nos forces et nos réseaux, en tirant parti de la meilleure expertise et d'une forte impulsion philanthropique, nous parviendrons à guérir tous les cancers au 21^e siècle !

Sébastien Bazin,
PDG du Groupe ACCOR
et Président de la Fondation Gustave Roussy

VOS INTERLOCUTRICES PRIVILÉGIÉES

PERRINE DE LONGEVIALLE

Directrice de la marque
et de la philanthropie
[perrine.de-longevialle@
gustaveroussy.fr](mailto:perrine.de-longevialle@gustaveroussy.fr)

GAËLLE LE ROUX

Responsable du développement
des ressources
gaelle.le-roux@gustaveroussy.fr

ANNE-SOPHIE DE BOISSARD

Responsable Pôle Mécénat,
Partenariats & Grands Donateurs –
Collecte internationale
[anne-sophie.de-boissard@
gustaveroussy.fr](mailto:anne-sophie.de-boissard@gustaveroussy.fr)

Donner en confiance



La transparence financière, la bonne gestion des dons et le respect de la volonté des donateurs font partie des objectifs permanents de la collecte des dons et legs de Gustave Roussy. Donner à Gustave Roussy et à sa Fondation sert directement à financer l'innovation en matière de recherche et de soins. Gustave Roussy et sa Fondation sont titulaires du label « Don en Confiance » depuis 2009. Don en Confiance est un organisme de certification et de contrôle des associations et fondations faisant appel à la générosité du public.

L'agrément « Don en Confiance » atteste de la transparence des procédures de collecte et de la bonne gestion des dons reçus. **Ce label salue également la rigueur exemplaire avec laquelle Gustave Roussy et sa Fondation collectent des fonds : les frais de recherche de fonds et les frais de fonctionnement (y compris les frais RH) ne représentent que 14% des fonds privés collectés, soit un des ratios les plus faibles du secteur caritatif dans la lutte contre le cancer.**

**GUSTAVE
ROUSSY**
PARIS CANCER CAMPUS

SUIVEZ-NOUS

SUR LES RÉSEAUX

SOCIAUX

