

L'ESSENTIEL  
**2020**  
LES COMPTES

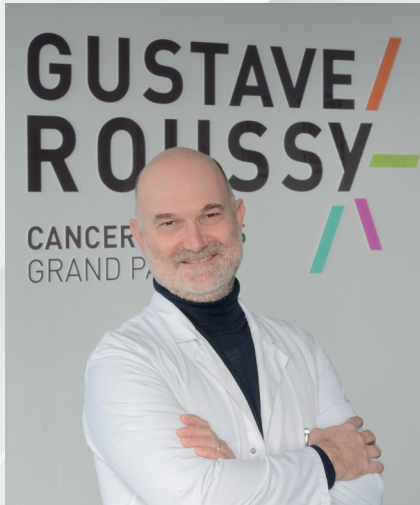


**GUSTAVE /  
ROUSSY**

CANCER CAMPUS  
GRAND PARIS

FONDATION

# ÉDITO



**Pr Fabrice BARLESI,**  
directeur général de gustave roussy

**Il y a un siècle, comprenant la complexité de la pathologie cancéreuse, le Pr Gustave Roussy ouvrait à Villejuif la première consultation destinée aux patients atteints de cancer. Ce médecin visionnaire dessinait ainsi les bases de la cancérologie moderne.**

**Aujourd'hui, suivant la trace du fondateur de notre institut, les équipes expertes du premier centre européen de lutte contre le cancer œuvrent sans relâche pour offrir à nos patients les traitements les plus innovants.**

Face à l'urgence due au COVID, et devant les besoins impérieux de nos patients, Gustave Roussy a démontré sa très grande capacité à se réinventer.

Tout en préservant les soins aux patients, les médecins-chercheurs de l'institut ont déployé une grande expertise sur le COVID, en lien ou non avec le cancer, faisant ainsi la démonstration de leur puissance scientifique.

En 2020, grâce à une gouvernance totalement repensée, Gustave Roussy a su mener de front une mobilisation remarquable contre le COVID et une réflexion de fond sur l'avenir de la cancérologie dans le cadre de son projet stratégique institutionnel.

Gustave Roussy a l'ambition de guérir le cancer de l'adulte et de l'enfant au 21<sup>e</sup> siècle.

La générosité pérennise nos projets de recherche et garantit l'excellence des soins apportés aux patients et nous permet tous les jours de progresser vers cet objectif.

Les soutiens reçus sont précieux pour les chercheurs qui innovent, pour les médecins qui délivrent les meilleurs soins mais aussi pour chacun de nos patients qui combattent sans relâche le cancer.



# COMPTE D'EMPLOI ANNUEL DES RESSOURCES

AU 31 DÉCEMBRE 2020 (En euros)

LE COMPTE D'EMPLOI ANNUEL DES RESSOURCES GLOBALISÉ (CER) FOURNIT :

- la décomposition de l'ensemble des emplois financiers de la Fondation effectués en 2020 dans toutes ses missions sociales et toutes ses activités internes ;
- l'affectation de l'emploi des ressources issues de la générosité du public entre :
  - les principales missions sociales,
  - les charges de gestion de la collecte,
  - les frais de fonctionnement ;
- la décomposition de l'ensemble des ressources internes et externes de la Fondation ;
- le détail des ressources issues de la générosité du public ainsi que la fraction non utilisée de ces ressources en début et fin d'exercice.

CADRE LÉGAL DE RÉFÉRENCE Ce compte d'emploi des ressources est établi conformément au règlement n° 2008-12 du 7 mai 2008 du Comité de la Réglementation Comptable homologué par l'arrêté du 11 décembre 2008.



# BILAN COMBINÉ SIMPLIFIÉ

Bilan actif (K€)	2020 Net	2019 Net
Actif immobilisé	345	2 070
Actif circulant	13 214	19 054
<b>Total actif</b>	<b>13 559</b>	<b>21 124</b>



Bilan passif (K€)	2020	2019
Capitaux propres	4 956	12 537
Fonds reportés et dédiés	8 000	7 104
Provisions risques et charges	–	–
Dettes financières	408	74
Autres dettes	195	1 409
Dont produits constatés	–	–
<b>Total passif</b>	<b>13 559</b>	<b>21 124</b>



# LA FONDATION GUSTAVE ROUSSY

## STATUTS

Fondée par Gustave Roussy et le Conseil Général du Val-de-Marne, la Fondation Gustave Roussy, soutenue par le Ministère de l'Enseignement Supérieur et de la Recherche, est reconnue d'utilité publique par décret du 30 décembre 2005.

## MISSION

La mission première de la Fondation est de financer la recherche contre le cancer menée à Gustave Roussy. La Fondation place au cœur de ses actions l'amélioration de la prise en charge et la qualité de vie des patients. Cet objectif fait l'objet de l'article 1 des statuts de la Fondation Gustave Roussy.

## GOVERNANCE

Le pilotage stratégique est assuré par un Conseil de Surveillance, présidé par Monsieur Jean-Claude Labruno. Ce conseil est composé de trois membres de Gustave Roussy et de quatre personnalités de la société civile reconnues pour leur expertise. Le pilotage opérationnel est assuré par un Directoire composé de quatre membres. La sélection des programmes de recherche bénéficiant du financement de la Fondation est assurée par un comité de pilotage scientifique. La composition des différentes instances est accessible sur le site de la Fondation Gustave Roussy : [www.fondation-gustaveroussy.fr](http://www.fondation-gustaveroussy.fr)

## PRINCIPE DE GESTION FINANCIÈRE

La collecte menée par la Fondation Gustave Roussy est encadrée par la loi du 7 août 1991 qui s'applique à toute campagne d'appel à la générosité publique. Une politique de gestion prudentielle est appliquée aux ressources collectées auprès du public. Elles sont en grande partie destinées à financer l'innovation en

soin, la recherche contre le cancer en conservant au cœur de ses actions l'objectif d'améliorer la prise en charge et la qualité de vie des patients. Cette politique se traduit par des investissements majeurs comme l'achat d'équipements, ainsi que par le recrutement de chercheurs, dirigés par nos médecins et chercheurs ; les travaux de ces équipes portent sur les grands enjeux de la cancérologie.

## DON ET TRANSPARENCE

La Fondation Gustave Roussy bénéficie du label « Don en confiance » agréé par le «Comité de la Charte» depuis juin 2009. Renouvelé en 2018 suite à un nouveau contrôle, ce label qualité atteste la transparence des procédures de collecte et la bonne gestion des dons reçus. Le Comité de la Charte est un organisme indépendant de contrôle des associations et fondations qui veille à la rigueur et à la transparence financière des organismes faisant appel à la générosité du public. La Fondation s'engage à respecter la Charte de Déontologie du Comité de la Charte et à se soumettre à son contrôle continu.

## APPEL À LA GÉNÉROSITÉ PUBLIQUE

Pour financer ses actions et assurer la pérennité de ses engagements, la Fondation Gustave Roussy collecte des fonds dans le cadre de campagnes auprès de grands donateurs et mécènes. Ces campagnes de collecte sont notamment encadrées par la loi du 7 août 1991 relative aux campagnes d'appel à la générosité publique menées à l'échelon national soit sur la voie publique soit par l'utilisation de moyens de communications. Elle fait l'objet d'une déclaration annuelle à la préfecture.



# LES EMPLOIS DE LA FONDATION GUSTAVE ROUSSY EN 2020

## SUBVENTIONS DE RECHERCHE > 19 684 K€

Conformément à son objet, la Fondation a soutenu en 2020 la recherche sur le cancer réalisé à Gustave Roussy dans le cadre de 4 conventions de recherche :

### • Convention C0/2020 : 7 702 K€

La présente convention a pour objet de définir les modalités du suivi des différents soutiens apportés les années précédentes par la Fondation à Gustave Roussy aux différents programmes ou projets ou dans l'utilisation des dons ciblés. Cette convention n'attribue aucun financement nouveau. (ces fonds figuraient en créances au bilan 2019)

### • Convention C0102/2020 : 1 971 K€

La présente convention a pour objet de définir les modalités du soutien apporté par la Fondation au développement, à la coordination et à la mise en œuvre de la stratégie de recherche de Gustave Roussy. Il s'agit des dépenses liées aux plates-formes technologiques et aux charges de personnels affectés dans les unités de recherche de l'institut.

### • Convention C0305/2020 : 3 792 K€

La présente convention a pour objet de définir les modalités d'attribution par la Fondation de financements non ciblés par les donateurs et affecter par le Directoire et le Conseil de Surveillance à des infrastructures et projets essentiels de recherche

### • Convention C0406/2020 : 6 219 K€

La présente convention a pour objet de définir les modalités d'attribution par la Fondation de fonds spécifiquement fléchés par les donateurs qu'ils soient inclus ou non dans les programmes des deux campagnes (GLC & GLCE).

## FRAIS DE RECHERCHE DE FONDS > 407 K€

Les charges directes de collecte s'élèvent à 407 K€ auxquelles s'ajoute les dépenses de personnel de la Fondation, remboursées via les conventions, à hauteur de 398 K€.

Au total, les frais de recherche de fonds s'élèvent à 805 K€ en intégrant les dépenses de personnel de la Fondation.

## FRAIS DE FONCTIONNEMENT > 50 K€

Ce montant intègre les honoraires des commissaires aux comptes, les cotisations (Comité de la Charte pour le Don en confiance), les coûts informatiques, les frais bancaires et autres taxes.

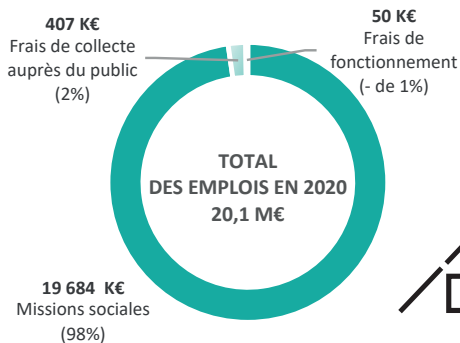
## Affectation des ressources aux emplois

Les frais de fonctionnement et de recherche de fonds sont intégralement financés par la générosité du public. La Fondation a pour objet de financer la recherche contre le cancer en conservant au cœur de ses actions l'objectif d'améliorer la prise en charge et la qualité de vie des patients. Ainsi, les produits liés à la générosité du public représentent une part importante des ressources et permettent de financer :

- › Les missions sociales à hauteur de 19 684 K€,
- › Les frais de recherche de fonds à hauteur de 407 K€
- › Les frais de fonctionnement à hauteur de 50 K€

Il subsiste à la clôture de l'exercice un excédent cumulé de ressources collectées auprès du public non encore utilisées et non affectées pour 396 K€.

## LES EMPLOIS GLOBAUX





# CE QUE LES DONS ONT PERMIS D'ACCOMPLIR, GRÂCE A VOUS

*Merci à tous pour  
votre générosité et votre fidélité !*



**3,5 M€**  
Guérir le cancer au 21<sup>e</sup> siècle

## ÉQUIPES

Programmes jeunes équipes de recherche : **269 K€**

## MÉDECINE PERSONNALISÉE

**390 K€** pour les essais cliniques de médecine personnalisée promus par Gustave Roussy dont :

**171 K€** Essai LIQUID BIOPSIE

**195 K€** MATCH-R

## IMMUNOTHERAPIE

**562 K€** dont **166 K€** pour PREMIS qui cherche à identifier des marqueurs prédictifs d'effets indésirables d'origine immunologique chez des patients traités par des médicaments immunostimulants.

Programme DATABASE (ODIN) : **496 K€**

## ÉQUIPEMENT

Frais d'utilisation du spectromètre - CYTOF : **160 K€**

Acquisition Scanner - FORCE : **1,4 M€**

**70 K€** pour améliorer le PARCOURS DES PATIENTS

MIEUX VIVRE: PROGRAMME NUTRITION PROJET OBALISC / CANUMINT OBALISC ELIOR : **77 K€**

IMAGERIE: **66 K€**



## 2,2 M€

### Guérir le cancer de l'enfant au 21<sup>e</sup> siècle

#### IMMUNOTHÉRAPIE :

**1,6 M€ :**

- **700 K€** d'équipements et fonctionnement dont **520 K€** pour un trieur de cellule Aria Fusion
- **894 K€** frais de personnel et de fonctionnement
- **803 K€** Investissement et nouveaux locaux

**GÉNÉTIQUE : 464 K€** répartis pour les projets GENECAP et PREDCAP

Recrutement d'un chef de projet, d'un bio informaticien, d'un technicien pour le projet et d'un data manager.

#### GUÉRIR MIEUX

**149 K€** pour recruter un pédiatre (50 %), un attaché de recherche clinique et un data manager.



## 3,4 M€

### Hors Campagne

**STRUCTURES DE RECHERCHE : 2 166 K€** pour le développement et la mise en œuvre de la stratégie de recherche à Gustave Roussy en coordination avec l'international : Programmes de recherche, travaux de mise aux normes et achat d'équipements de recherche.

**PROJET D'IMMUNOTHÉRAPIE EN PÉDIATRIE** (hors GLCE) : **164 K€**

#### PARCOURS D'EXCELLENCE :

**580 K€** pour le financement de Formation de cancérologues de haut niveau capables de porter l'oncologie du 21<sup>e</sup> siècle.

#### TRAVAUX COVID :

**512 K€** dont **458 K€** pour le projet ONCOVID

## CONTACTS

**DIRECTRICE DE LA COLLECTE  
ET DE LA COMMUNICATION**

**Perrine de LONGEVIALLE**

Tél. : +33 (0)1 42 11 63 16 / +33 (0)6 03 87 10 21  
email : perrine.de-longevialle@gustaveroussy.fr

---

**RESPONSABLE DU PÔLE  
MÉCÉNAT & PHILANTHROPIE**

**Anne-Sophie de BOISSARD**

Tél. : +33 (0)1 42 11 54 74 / +33 (0)6 68 75 58 11  
email : anne-sophie.de-boissard@gustaveroussy.fr

*Le CER 2020 a été établi sous la responsabilité du président du directoire de la Fondation Gustave Roussy et du directeur des affaires financières de Gustave Roussy. Il a été approuvé officiellement par Les Commissaires aux Comptes (KPMG Audit) lors du conseil de surveillance du 29 novembre 2021.*

**GUSTAVE  
ROUSSY**

CANCER CAMPUS  
GRAND PARIS

FONDATION

**Fondation Gustave Roussy**

114 rue Édouard Vaillant, 94805 - Villejuif cedex

Tél. : 01 42 11 54 74

[www.fondation-gustaveroussy.fr](http://www.fondation-gustaveroussy.fr)