



L'ESSENTIEL 2021 LES COMPTES

MERCI !

**GUSTAVE /
ROUSSY**
CANCER CAMPUS
GRAND PARIS

www.gustaveroussy.fr



**PR FABRICE BARLÉSI,
DIRECTEUR GÉNÉRAL
DE GUSTAVE ROUSSY**

L'année 2021 a été marquée par le lancement de nombreux projets pour écrire un nouveau futur à notre Institut et redonner espoir à toutes les personnes vivant avec un cancer.

Vous qui nous soutenez généreusement, vous le savez : la lutte contre le cancer ne doit jamais s'arrêter. C'est pourquoi les équipes de Gustave Roussy ont uni leurs efforts pour bâtir un Plan Stratégique Institutionnel pour révolutionner l'approche scientifique, médicale, technologique et sociétale de la cancérologie autour de l'ultra-personnalisation, de l'avant-cancer à l'après-cancer.

Pour parvenir à cet objectif visionnaire au service des patients, Gustave Roussy investit ses moyens de recherche à la prévention personnalisée et définit de nouveaux parcours de soin sur mesure. Ainsi, nous avons inauguré en janvier 2021, le programme INTERCEPTION pour identifier au plus tôt les personnes à risque augmenté de cancers et lancé le programme INTERVAL pour prévenir les séquelles liées aux traitements et donner à chaque patient en rémission l'espoir d'une qualité de vie réellement préservée.

2021, c'est aussi l'année de conception du Paris-Saclay Cancer cluster. Unique en Europe, ce projet rassemblera les meilleures expertises scientifiques, humaines et technologiques afin d'inventer le futur de la médecine personnalisée et d'accélérer la découverte de nouveaux traitements sur mesure contre le cancer. L'objectif est

d'offrir, d'ici 10 ans, un diagnostic rapide, incluant une modélisation de la maladie et la construction d'une thérapie individuelle et personnalisée.

Nous avons le souci permanent d'améliorer la prise en charge de nos patients. Maintenir un haut niveau d'investissements et développer les découvertes sont notre priorité et vous, chers donateurs, êtes notre force la plus précieuse pour concrétiser nos ambitions face au cancer.

“
**Savoir que nos équipes médico-
scientifiques bénéficient
de votre généreux soutien pour
apporter au plus vite l'innovation au
chevet des malades est inestimable.**
”

Au nom de toutes les équipes de Gustave Roussy, je vous adresse un immense merci pour votre générosité si essentielle pour multiplier les innovations contre le cancer et mieux guérir les patients. ●

LES CHIFFRES CLÉS DE GUSTAVE ROUSSY EN 2021



48 266
PATIENTS
VUS EN
CONSULTATION



11 261
NOUVEAUX
PATIENTS VUS EN
CONSULTATION



17 143
PATIENTS
HOSPITALISÉS



299 157
CONSULTATIONS
MÉDICALES



1 146
SOIGNANTS

380



PUBLICATIONS INTERNATIONALES
DANS DES REVUES SCIENTIFIQUES
À IMPACT FACTOR > 10

85



FAMILLES
DE BREVETS
ACTIVES

22%



DES PATIENTS INCLUS
DANS DES ÉTUDES
CLINIQUES



472 LITS
D'HOSPITALISATION ET
135 PLACES
EN HÔPITAL DE JOUR



27
DIPLOMES
UNIVERSITAIRES

3 300



ÉTUDIANTS FORMÉS ET
11 000 INSCRITS SUR LA PLATEFORME
D'ENSEIGNEMENT



551
ÉTUDES CLINIQUES OUVERTES
AUX INCLUSION DONT
88% SONT DES ESSAIS
THÉRAPEUTIQUES



1 000
PERSONNELS
À LA RECHERCHE



10 UNITÉS DE RECHERCHE :
7 UNITÉS INSERM ET
3 UNITÉS CNRS



438,3 M€
BUDGET GLOBAL



QUAND VOUS DONNEZ 100 € À GUSTAVE ROUSSY

14,50€
FRAIS DE
RECHERCHE
DE FONDS

3,10€
FRAIS DE
FONCTIONNEMENT



VOTRE DON
DE 100 €

82,40€
MISSIONS
SOCIALES

PRINCIPES DE GESTION FINANCIÈRE DES DONS ET LEGS



Les comptes annuels de Gustave Roussy ont été arrêtés conformément à l'instruction comptable M21. Le compte de résultat par origine et destination (CROD) reflète le modèle économique de Gustave Roussy et le compte d'emploi annuel des ressources collectées auprès du public (CER) ont été préparés conformément au chapitre 2 du titre 3 du règlement ANC 2018-06.

La conciliation entre les normes issues de l'ANC 2018.06 et l'instruction comptable M21 implique les adaptations comptables suivantes :

- **Les dons et legs affectés** à un projet et reçus dans l'année sont comptabilisés en recourant à la mécanique des « Produits Constatés d'Avance ». La part des dons et legs affectés et non employés dans l'année est reportée à l'exercice comptable de l'année suivante.
- **Les dons et legs non-affectés** et reçus dans l'année sont comptabilisés en produits ou en apport (s'ils sont employés au financement du plan annuel d'investissement). Ils sont intégralement dépensés dans l'année et ne font pas l'objet de report sur l'année suivante. ●

Retrouvez le Compte d'Emploi des Ressources 2021 de Gustave Roussy sur www.gustaveroussy.fr/docutheque



CE QUE LES DONS ONT PERMIS D'ACCOMPLIR, GRÂCE À VOUS



/ 2,6 M€ ACQUISITION DE DEUX NOUVEAUX TEP-SCANNER

La qualité du diagnostic et des soins apportée aux patients demeure au cœur des préoccupations de Gustave Roussy. C'est le cas notamment au sein du Département d'imagerie médicale, où ont été installés deux TEP-scanner de dernière génération, pour améliorer la prise en charge diagnostique et un suivi ultra précis de l'évolution de la maladie. Ces nouveaux équipements réduisent la durée d'examen et assurent un plus grand confort aux patients. Dotées d'une technologie numérique avancée, ces machines offrent également une meilleure détection des petites lésions cancéreuses et donc une prise en charge plus précoce des patients. ●

/ 3,8 M€ UNE NOUVELLE CENTRALE DE PRODUCTION PHARMACEUTIQUE ROBOTISÉE

Le Département de pharmacie clinique a inauguré le 13 décembre 2021 sa nouvelle plateforme de production robotisée. Celle-ci accueille un troisième robot de préparation d'anti-cancéreux injectables. Chaque jour, le département de pharmacie produit entre 320 et 350 préparations d'anti-cancéreux injectables, dont la moitié environ est réalisée à l'aide de ces trois robots à la pointe de la technologie. Ces robots permettent notamment de répondre à une croissance importante de l'activité ambulatoire de l'Institut, en améliorant la régularité et les délais de production afin de mieux organiser la prise en charge des patients à l'hôpital de jour et de réduire ainsi les délais d'attente. ●

/ 16,1 M€ FINANCER LA RECHERCHE FONDAMENTALE ET CLINIQUE

Plus de 16,1 M€ de dons et legs ont été versés à la recherche. Cette générosité participe directement au financement de nouveaux équipements dans les laboratoires, au recrutement de nouveaux talents scientifiques et au lancement de nombreux programmes de recherche émergents en médecine de précision, en immunologie et en pédiatrie notamment. ●



LES RESSOURCES ISSUES DE LA GÉNÉ

Le montant des ressources collectées auprès du public en 2021 s'élève à **25,94 M€** en baisse par rapport à 2020 de **3,92 M€**. La générosité du public provient à 61 % des dons et à 39 % des legs, donations et assurance-vie.

1. La collecte de dons

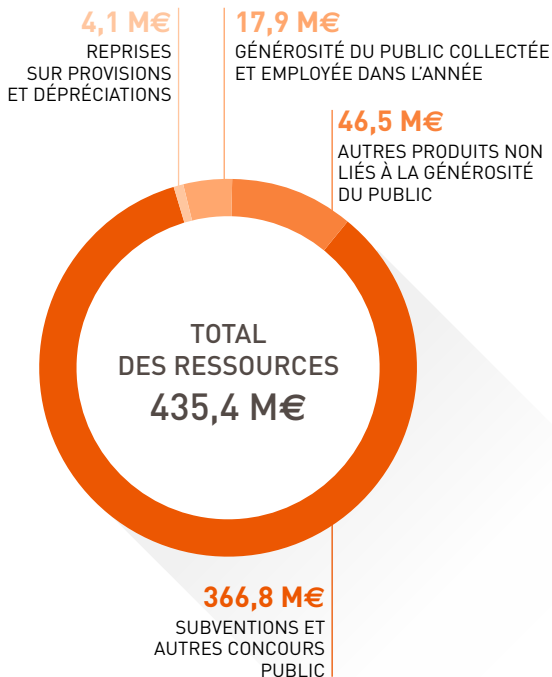
En 2021, Gustave Roussy a collecté **25,94 M€** de dons (15,8 M€) et legs (10,1 M€).

Les dons issus des Legs, donations et assurance-vie sont enregistrés en produits lors de leur versement. À la clôture annuelle, ils sont en partie affectés en apport pour le financement du plan annuel d'investissement de Gustave Roussy. La part des legs affectés ou non-dépensés en cours d'exercice sont comptabilisés en produits constatés d'avance sur l'exercice.

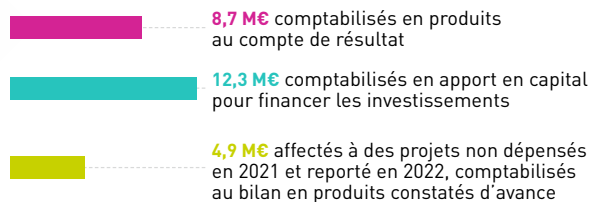
Pour l'exercice 2021, la part de la collecte mécénat est incluse dans les dons manuels du CER.

- En 2021, les dons collectés comptabilisés en produits (dépensés dans l'année) s'élèvent à **7,9 M€**, dont **2,7 M€** sont affectés par les donateurs à des projets de recherche et de soins ciblés.
- **0,7 M€** de legs, donations et assurances-vie ont été comptabilisés en produits.

LES RESSOURCES GLOBALES



TOTAL DES RESSOURCES COLLECTÉES AUPRÈS DU PUBLIC EN 2021 : 25,9 M€

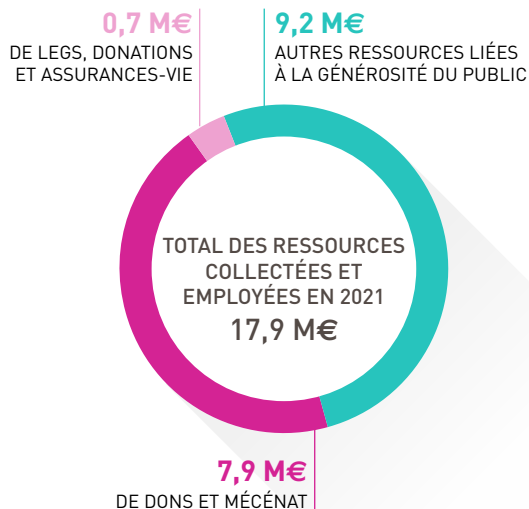


ROSITÉ DU PUBLIC

2. Les autres ressources liées à la générosité du public

Les autres ressources liées à la générosité du public concernent les subventions versées par la Fondation Gustave Roussy, minorées des reversements effectués par Gustave Roussy, pour la conduite des projets de recherche de l'Institut. Ces subventions sont issues de la générosité du public collectées directement par la Fondation Gustave Roussy, entité juridique distincte de l'établissement de santé Gustave Roussy, dont la mission est de soutenir la recherche à Gustave Roussy et de participer à l'amélioration de la qualité de vie des patients.

En 2021, les ressources de Gustave Roussy en provenance de la Fondation Gustave Roussy s'élèvent à **9,2 M€**.



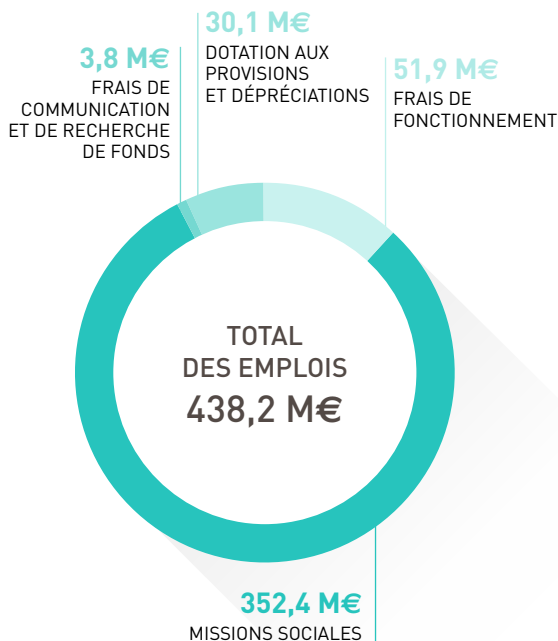


LES EMPLOIS ISSUS DE LA GÉNÉROSITÉ

En 2021, **20,7 M€** de dons et legs collectés dans l'année ont été employés sur l'exercice.

Les dons collectés en 2021 sont pour moitié affectés par les donateurs et employés à des projets ciblés, et pour moitié non affectés.

LES EMPLOIS GLOBAUX



MISSIONS SOCIALES 16,1 M€

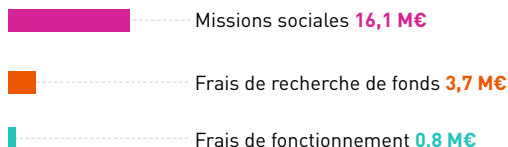
Les missions sociales concernent l'ensemble des actions conduites par Gustave Roussy au titre des projets de recherche, de soins et de qualité de vie du patient financées par la générosité du public.

Les dépenses en missions sociales représentent **78%** des ressources employées dans l'année.

1. Le soutien au développement des projets de recherche fondamentale et clinique

16,1 M€ de ressources issues de la collecte de l'année en cours et des années précédentes pour les dons affectés, ont été mobilisés pour le développement de projet de recherche fondamentale et clinique.

TOTAL DES EMPLOIS SUR DONNS ET LEGS EN 2021 : **20,7 M€**



DU PUBLIC

Les principaux projets financés :

- **4,6 M€** de dons employés au financement de projets de recherche, parmi lesquels :
 - les 9 programmes de parrainage chercheurs : **1,1 M€**,
 - le projet médico-scientifique de médecine de précision PRISM : **0,9 M€**,
 - le soutien aux programmes de recherche en immunologie **1,6 M€**, en dermatologie **0,9 M€**, en hématologie **0,1 M€**, en sénologie **0,2 M€**.
- **1,2 M€** de dons directement versés aux comités et au Département de médecine de Gustave Roussy, qui en 2021 ont été essentiellement employés à des projets de recherche en immunologie et en pédiatrie.
- **3,3 M€** de dons versés en pédiatrie dans le cadre de la campagne de la Fondation Gustave Roussy « Guérir le cancer de l'Enfant au 21^e siècle ».
- **9,2 M€** de dons en provenance de la Fondation versés aux titres des conventions de recherche pour mener des projets de recherche de Gustave Roussy.



LES EMPLOIS ISSUS DE LA GÉNÉROSITÉ DU PUBLIC



FRAIS DE RECHERCHE DE FONDS 3,7 M€

En baisse de **0,8 M€**, les frais de recherche de fonds correspondent aux frais d'appel à la générosité du public, liés à la stratégie de développement des ressources privées de Gustave Roussy.

La croissance de la collecte de dons de Gustave Roussy repose sur la mise en œuvre de campagnes de prospection, de fidélisation et d'événements caritatifs auprès du grand

public pour générer de nouvelles ressources en dons et en legs. Des moyens sont également investis pour développer la collecte de dons auprès des entreprises.

En 2021, les frais de recherche de fonds s'élèvent à **3,7 M€** et représentent 14,2% des ressources totales collectées de l'année.

FRAIS DE FONCTIONNEMENT 0,8 M€

Les frais de fonctionnement concernent les dépenses de personnel en charge de la collecte des dons et des legs ainsi que les dépenses inhérentes à la gestion des legs (frais sur le patrimoine immobilier et à la vente de celui-ci, charges liées aux dispositions imposées par les testateurs comme par exemple les charges de copropriété, les factures de réparation et d'entretien des biens immobiliers, de frais de déménagement, des impôts locaux, des entretiens de sépulture...).

En 2021, les frais de fonctionnement s'élèvent à **0,80 M€** (dont **0,72 M€** de charges de personnel) et représentent 3% des ressources totales collectées de l'année. Les charges liées aux frais de succession représentent **79 K€**.

LES INVESTISSEMENTS

Les ressources issues de la générosité du public, essentiellement des dons et legs non affectés, contribuent au plan d'investissement de Gustave Roussy.

En 2021, **12,3 M€** de dons (**2,9 M€**) et legs (**9,4 M€**) ont permis de financer les investissements stratégiques pour mener notre mission de soins et de recherche.

BILAN COMBINÉ SIMPLIFIÉ

Bilan actif (K€)	2021	2020	Bilan passif (K€)	2021	2020
Actif immobilisé	221 948	216 894	Capitaux propres	125 887	111 311
			Dont résultat	-2 786	-406
			Provisions risques & charges	12 402	12 483
Actif circulant	145 146	141 187	Dettes financières	90 035	82 335
			Autres dettes	138 770	151 951
Dont trésorerie	32 208	27 105	Dont produits constatés d'avances	60 145	55 858
Total actif	367 094	358 081	Total passif	367 094	358 081

STATUT ET GOUVERNANCE

- **Gustave Roussy est un Centre de Lutte Contre le Cancer** dont la personnalité morale est de droit privé. Son statut est défini par l'ordonnance n° 45-2221 du 1^{er} octobre 1945 modifiée par l'ordonnance n° 2005-406 du 2 mai 2005.

- **Le Conseil d'Administration de Gustave Roussy**, présidé par le Préfet de la région Ile-de-France, Préfet de Paris, est composé de 18 membres de droit. Il arrête la politique générale ainsi que la politique d'évaluation et de contrôle.

- **Au plan exécutif, Gustave Roussy est dirigé par un médecin**, le Pr Fabrice Barlesi, nommé pour 5 ans par le Ministre de la Santé, après avis du Conseil d'Administration et de la Fédération Nationale des Centres de Lutte Contre le Cancer. Le Directeur général travaille en étroite collaboration avec le Directeur général adjoint, Sylvain Ducroz, qui assure la gestion opérationnelle de Gustave Roussy.

POLITIQUE DE GESTION ET TRANSPARENCE

- **Le Compte d'Emploi des Ressources** est établi conformément au règlement n°2008-12 du 7 mai 2008 du Comité de la Réglementation Comptable homologué par l'arrêté du 11 décembre 2008, modifiant ainsi les dispositions de la loi n°91-771 du 7 août 1991 et l'arrêté du 30 juin 1993 portant sur les organismes faisant appel à la générosité du public.

- **Une politique de gestion prudentielle** est appliquée aux ressources collectées auprès du public. Elles sont en grande partie destinées à financer l'innovation en soin, la recherche et la qualité de vie des patients. Cette politique se traduit par des investissements majeurs comme l'achat d'équipement biomédical, la construction de bâtiments et la participation au financement de programmes de recherche.

- **Transparence vis-à-vis des donateurs** : suite au contrôle continu du Comité de la Charte, l'agrément « don en confiance » attribué en 2009 à Gustave Roussy est maintenu et renouvelé dans un rapport triennal qui a été remis à la Direction générale le 16 décembre 2021. ●



Retrouvez nos comptes contrôlés et
certifiés sans réserves par PwC Audit.

www.gustaveroussy.fr/fr/docutheque



GUSTAVE /
ROUSSY -
CANCER CAMPUS
GRAND PARIS



114, rue Édouard Vaillant - 94805 Villejuif Cedex - France
www.gustaveroussy.fr