



INNOVER

POUR MIEUX SOIGNER

REPÈRES 2021

INNOVER POUR MIEUX SOIGNER



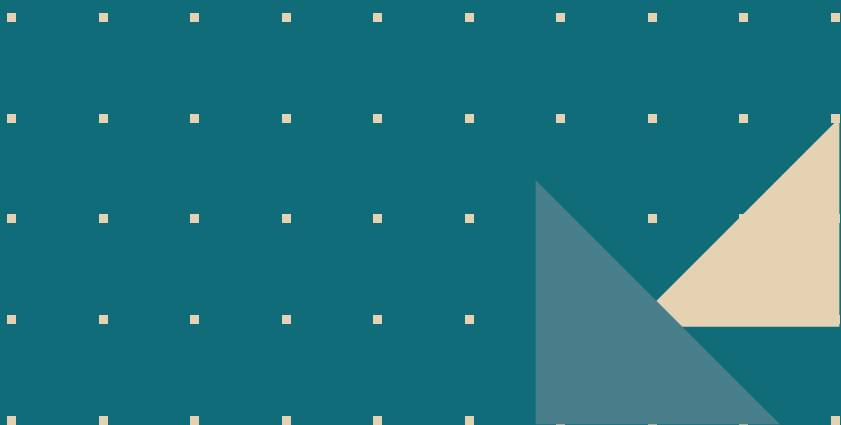
Le 1^{er} octobre 1921, le Pr Gustave Roussy ouvrait la première consultation en cancérologie en France, dessinant ainsi les bases de l'oncologie. Il ancrerait dès lors son Institut dans l'innovation au service des patients. Un siècle plus tard, grâce à l'expertise des équipes médicales et de recherche, Gustave Roussy conserve son rôle de pionnier et se maintient à la première place européenne des centres de lutte contre le cancer.

Gustave Roussy prend en charge les adultes et les enfants atteints de tout type de cancers, rares ou fréquents, à tous les stades de la maladie. Gustave Roussy cultive une tradition d'écoute et de respect du patient qui répond à une conviction : au-delà de l'expertise médicale et scientifique, la prise en charge passe par un accompagnement de la personne dans sa globalité.

L'expertise des chercheurs, les pratiques médicales de haut niveau, les équipements de pointe et les équipes

de soins dévouées en font un centre de référence à l'échelle internationale. L'innovation, valeur fondatrice de l'Institut, se décline dans toutes les dimensions : les soins, la recherche, l'enseignement. Gustave Roussy renouvelle sa grande ambition en définissant, en 2020 et 2021, un plan stratégique de grande ampleur pour la décennie à venir.

Les équipes de Gustave Roussy sont soudées et déterminées autour d'un seul objectif : guérir le cancer au 21^e siècle.



DES SOINS CONJUGUANT INNOVATION ET HUMANITÉ



Centre hospitalo-universitaire, Gustave Roussy propose un arsenal thérapeutique complet : immunothérapie, chimiothérapie, radiothérapie, radiologie interventionnelle, séquençage de l'ADN, chirurgie carcinologique et réparatrice... au sein d'infrastructures de haut niveau : robots chirurgicaux, plateau de chirurgie ambulatoire, radiochirurgie, curiethérapie, robots de préparation de chimiothérapie, plateforme de génomique...

Moteur de l'accélération des progrès en cancérologie et porté par un nouveau plan stratégique, Gustave Roussy initie une nouvelle organisation de ses soins. Celle-ci vise à fluidifier les circuits de prise en charge tout en personnalisant l'accompagnement global des patients avant, pendant et après la maladie.

L'Institut a également engagé un ambitieux programme d'investissement, déployé sur plusieurs années, afin de garantir à ses patients les équipements et matériels les plus innovants.

15 900

patients hospitalisés

272 200

consultations médicales

2 500

patients vus en consultation
de pédiatrie



12 474

patients hospitalisés
en ambulatoire

dont **395**

nouveaux patients

6 142

patients traités par
chimiothérapie

3 794

patients traités par
radiothérapie



2 609

patients traités par
radiologie interventionnelle

539

patients traités par
tomothérapie

4 245

patients traités par
chirurgie

UNE RECHERCHE AUDACIEUSE

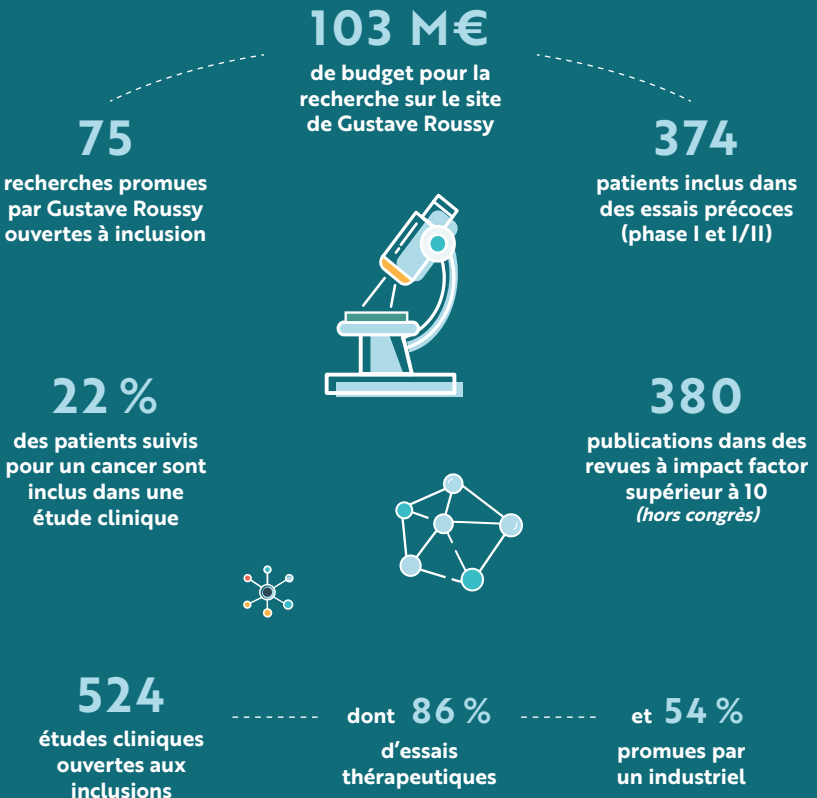


Accélérateur de progrès, Gustave Roussy réunit les meilleurs acteurs en recherche fondamentale, clinique et exploratoire. La collaboration très étroite entre chercheurs et médecins permet de donner aux patients, dans des délais très courts, l'accès à l'innovation thérapeutique la plus pointue.

Dans le cadre de son plan stratégique *Gustave Roussy 2030*, l'Institut a identifié dix programmes médicocientifiques reposant sur des recherches exploratoires et des hypothèses déjà solidement étayées.

Ces travaux des équipes de recherche de l'Institut font appel à des cohortes de grande ampleur, à un profilage d'échantillons effectué grâce à des plateformes à haut débit et à l'analyse mathématique des données massives issues de ce profilage.

L'expertise et l'efficacité de Gustave Roussy se traduisent par l'impact des publications scientifiques et la présence dans les congrès internationaux de ses chercheurs.



DES CONNAISSANCES PARTAGÉES



Mission majeure de Gustave Roussy, l'enseignement permet de transmettre les savoir-faire les plus en pointe à tous les professionnels prenant en charge les personnes atteintes de cancer : médecins, chercheurs, soignants, étudiants.

L'École des sciences du cancer est un maillon essentiel de cette diffusion des connaissances. Créée en 2012 par Gustave Roussy et l'université Paris-Sud, aujourd'hui fusionnée dans l'université Paris-Saclay, l'École des sciences du cancer forme étudiants et professionnels aux nouveaux métiers de la cancérologie au travers de cursus diplômants ou qualifiants et grâce à des formations d'excellence, dispensées par des experts reconnus du progrès en oncologie.

Gustave Roussy est aussi partie prenante de l'École doctorale de Cancérologie, Biologie, Médecine, Santé (CBMS) de l'université Paris-Saclay. Il s'agit de la seule école doctorale monothématique en cancérologie de France.

2 500

étudiants formés

200 000

téléchargements
d'articles et d'e-books
issus de

3 559 e-books

et 600 revues



240

enseignants praticiens
au sein de l'École des
sciences du cancer

dont **204**

experts de Gustave Roussy

26

enseignants universitaires

3 000

heures consacrées à la
formation universitaire



26

diplômes universitaires

2 masters 2

1 diplôme d'État
de pratiques
avancées

10

séminaires
scientifiques et
master classes

215

doctorants au sein de
l'École doctorale de
cancérologie

UNE GÉNÉROSITÉ DE GRANDE AMPLEUR



Établissement de santé privé d'intérêt collectif et à but non lucratif, Gustave Roussy, tout comme sa Fondation, est habilité à recevoir des dons et des legs.

Accélérateur de la recherche, la générosité permet d'améliorer la qualité des soins avec des protocoles moins invasifs pour préserver la qualité de vie, de déployer des programmes de recherche, de recruter les meilleurs experts, d'attirer les jeunes talents et de mettre à leur disposition des équipements à la pointe de la technologie.

Qu'il s'agisse de particuliers, d'associations, d'entreprises ou de grands donateurs, tous incarnent aux côtés de Gustave Roussy, le défi de la guérison du cancer pour les adultes et les enfants.

Ils sont des milliers engagés avec Gustave Roussy au sein des deux grandes campagnes de collecte de fonds, « Guérir le cancer au 21^e siècle » et « Guérir le cancer de l'enfant au 21^e siècle ».

Depuis 2009, Gustave Roussy et sa Fondation bénéficient de l'agrément « Don en confiance » du Comité de la Charte qui atteste de la transparence des procédures de collecte et la bonne gestion des dons reçus.



41 M€

de dons et legs collectés
par Gustave Roussy
et sa fondation

contre **32 M€** en 2019

dont

11 M€

grâce aux legs et libéralités

111 000

dons

28 %

de hausse de la
générosité par
rapport à 2019

Les grands
philanthropes :

58 %

des dons faits à
Gustave Roussy et
à sa Fondation
en 2020

GUSTAVE ROUSSY EN CHIFFRES



46 120 patients vus en consultation
dont **10 400** nouveaux patients

471 lits et **133** places

- Site de Villejuif : **397** lits et **104** places
- Site de Chevilly-Larue : **74** lits et **29** places



105 226
séjours en ambulatoire

19 460
séjours en hospitalisation
complète

22 %
des patients suivis pour
un cancer sont inclus dans
des études cliniques

3 200
salariés (ETP)

1 200
soignants

570
médecins

1 000
personnels à
la recherche



446 M€
de budget global

171
publications internationales dans
des revues à impact factor > 30
(hors congrès)

12
médecins-chercheurs
présents dans la
Highly cited reseachers list

2 500
étudiants formés



et **14 000**
inscrits sur la plateforme
d'enseignement



10
unités de recherche

36
équipes de recherche

89
familles de brevets

“ —

*Nous œuvrons sans relâche
pour donner espoir
à chacun de nos patients.*

— ”

Pr Fabrice Barlesi

Directeur général



www.gustaveroussy.fr

114, rue Édouard-Vaillant
94805 Villejuif Cedex - France

**GUSTAVE /
ROUSSY —**
CANCER CAMPUS
GRAND PARIS