

# GUSTAVE ROUSSY & VOUS

LE MAGAZINE DES DONATEURS / MARS 2019 / N°47

## CHERCHER

Donner des ailes  
aux jeunes talents

## SOIGNER

La radiologie interventionnelle,  
une innovation perpétuelle

## PRÉVENIR

Les comportements alimentaires  
des patients à la loupe

## DONNER

La donation temporaire d'usufruit  
pour agir contre le cancer

Cancer du côlon :  
la recherche a besoin de parrains !

**GUSTAVE / ROUSSY**  
CANCER CAMPUS  
GRAND PARIS

[www.gustaveroussy.fr](http://www.gustaveroussy.fr)

En couverture :  
Dr Lambros Tselikas et  
Pr Thierry de Baere



*“Nous ne dévierons pas de ce cap auquel nous croyons, celui de guérir le cancer au 21<sup>e</sup> siècle.”*

## EXCELLENCE, RECONNAISSANCE ET TRANSPARENCE

Gustave Roussy place l'**innovation** au cœur de son combat contre le cancer. Pour lutter plus efficacement contre la maladie, nous avons mis en marche une révolution humaine, scientifique et technologique. Sans relâche, nous déployons une **recherche de pointe** qui favorise les grandes découvertes. Nous misons sur une médecine plus personnalisée et moins invasive, sur des **traitements de haute qualité** prodigués en toute sécurité. Nous investissons dans des **technologies d'avant-garde** et créons des **services novateurs**, visant à accroître le bien-être des patients.

Cependant l'**innovation a un coût**, que nous ne saurions prendre en charge sans la précieuse générosité du grand public : nos donateurs, nos mécènes, nos partenaires. Sans eux, sans vous, nos découvertes, nos avancées et nos progrès porteurs d'espoir ne pourraient voir le jour. Ainsi, dans un souci de **transparence** et de **reconnaissance**, chères à Gustave Roussy, je vous propose un magazine

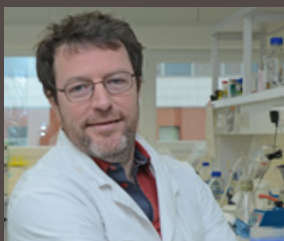
entièrement consacré à des projets d'**excellence** portés par votre soutien.

Je vous laisse découvrir le parcours et les découvertes sur la migration des cellules cancéreuses d'une équipe de **jeunes chercheurs** auxquels nous avons donné les moyens d'exprimer leur talent. Constaté comment l'acquisition de **machines de pointe** nous permet d'initier des projets de recherche uniques au monde, ici en immunothérapie intra-artérielle des cancers du foie avancés. Apprécier pourquoi l'essai OBALISC, dédié aux **comportements alimentaires** des patients, changera la donne en matière de soin.

Nous ne dévierons pas de ce cap auquel nous croyons, celui de **guérir le cancer au 21<sup>e</sup> siècle**. Nous apportons l'expertise, vous nous donnez les moyens de notre ambition. Nous avons plus que jamais besoin de vous. Je vous remercie de tout cœur.

Pr Alexander Eggermont,  
Directeur Général de Gustave Roussy

# Sommaire



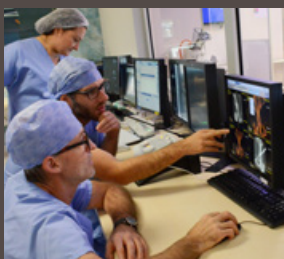
### /P 4 CHERCHER

Donner des ailes aux jeunes talents



### /P 8 PRÉVENIR

Les comportements alimentaires des patients à la loupe



### /P 6 SOIGNER

La radiologie interventionnelle, une innovation perpétuelle

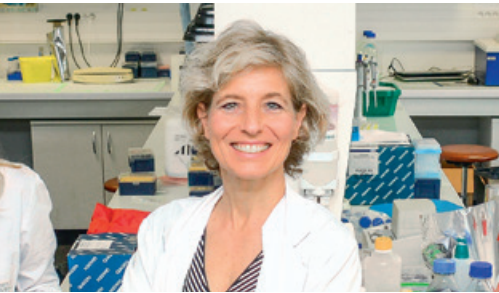


### /P 9 à 11 DONNER

La donation temporaire d'usufruit pour agir contre le cancer

Cancer du côlon : la recherche a besoin de parrains !



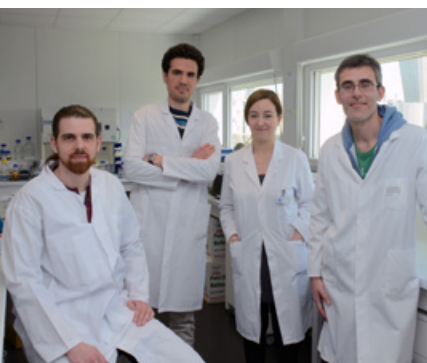


### Mélanome : avancées en immunothérapie

Le **Pr Caroline Robert**, chef du service de Dermatologie de Gustave Roussy, a publié dans *Nature Medicine* l'identification d'un nouveau marqueur prédictif potentiel de réponse aux traitements par immunothérapie, ainsi que la possibilité de stimuler les défenses contre la tumeur en mimant l'effet d'une immunothérapie. **Objectif** : accroître l'efficacité de ce traitement révolutionnaire et toucher davantage de patients. /

### Réparation de l'ADN : nouvelles cibles thérapeutiques

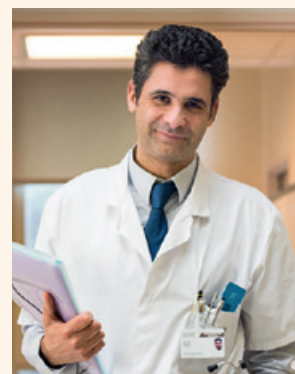
Le **Dr Gérard Mazon**, qui travaille sur les mécanismes de réparation des coupures double brin de l'ADN, a publié d'importants résultats dans *Nature Communications*.



« Nous avons découvert une protéine réparatrice des lésions qui affectent l'information génétique contenue dans l'ADN et déclenchent le cancer », explique-t-il. Son équipe a bénéficié du précieux soutien de Natixis et de la Fondation Gustave Roussy dans le cadre du programme « Jeunes chercheurs » de l'Institut. /

### Nouveau traitement en cancérologie génito-urinaire

Le **Pr Karim Fizazi**, oncologue à Gustave Roussy, a présenté au congrès de l'ASCO (American Society of Clinical Oncology) dédié aux cancers génito-urinaires, les résultats de l'étude ARAMIS menée à Gustave Roussy. Jusqu'à présent, aucun médicament ne soignait efficacement les cancers génito-urinaires non-métastatiques en rechute suite aux traitements hormonaux traditionnels. Un médicament de nouvelle génération, l'enzalutamide, devrait désormais pouvoir être proposé en deuxième intention. /



### Inauguration de La Plaine



La Plaine, l'unité d'hospitalisation qui accueille les patients âgés de 0 à 12 ans, a été inaugurée en décembre dernier en présence de Geneviève Darrieussecq, Secrétaire d'Etat. Cet espace, qui a pu être entièrement rénové grâce au soutien des donateurs de Gustave Roussy et de la Fédération Nationale des Combattants-Prisonniers de Guerre, est désormais parfaitement adapté aux besoins des plus petits : couchage permettant aux parents de dormir avec leur enfant, cadre accueillant, qualité et sécurité des soins renforcées. /

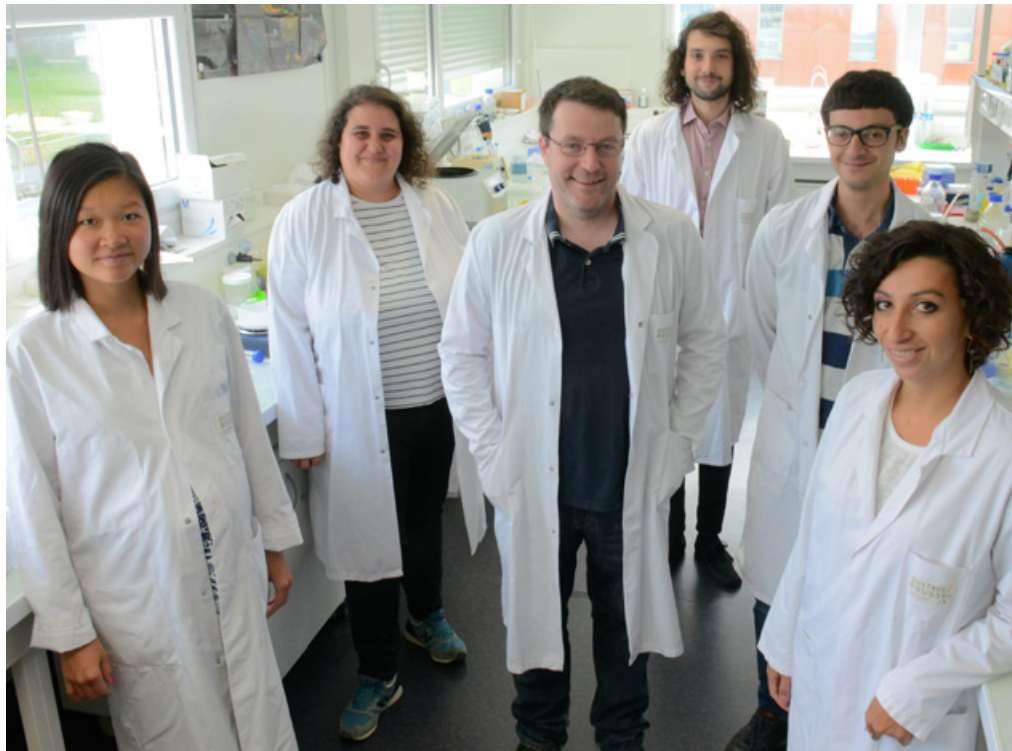
### « Rodin va à l'hôpital »

Le musée Rodin et Gustave Roussy ont proposé aux jeunes patients de l'Institut un programme de découverte de l'œuvre de Rodin combiné à des ateliers de pratique artistique et d'écriture. Ils ont ainsi réalisé un film d'animation en stop motion, diffusé le 15 février dernier lors de la Journée internationale du cancer de l'enfant. Un projet soutenu par l'association L'Étoile de Martin, la Direction Régionale des Affaires Culturelles (DRAC) et l'Agence Régionale de Santé (ARS). /



# RECHERCHE FONDAMENTALE : DONNER DES AILES AUX JEUNES TALENTS

*En amont de la recherche clinique et du soin, la recherche fondamentale est indispensable. Pourtant, de nombreux chercheurs talentueux manquent encore de moyens. Lorsqu'ils leur sont consentis, ils font des découvertes qui changent la donne ! Illustration avec un programme unique signé Gustave Roussy.*



**E**n oncologie, la recherche fondamentale consiste à comprendre l'apparition et la progression du cancer. Les scientifiques formulent des questions et testent des hypothèses au moyen d'expériences qui les conduisent à de nouvelles données. Celles-ci contribuent aux

avancées diagnostiques, thérapeutiques et pronostiques de la prise en charge de la maladie.

## Un programme « Jeunes chercheurs »

Conscients des enjeux de la recherche fondamentale, Gustave

Roussy et sa Fondation ont mis en place en 2013 un programme destiné à soutenir de jeunes chercheurs de talent en leur octroyant les moyens d'exprimer leur potentiel dans des conditions optimales. Objectif : aboutir à de grandes découvertes qui révolutionneront la cancérologie de demain et

## UN PARCOURS JALONNÉ DE SUCCÈS

**Juillet 2013**

Obtention du label ATIP/  
AVENIR Inserm



**Octobre 2013**

Sélection du projet par le *Scientific Advisory Board* de Gustave Roussy et obtention du « starting-package » de la Fondation Gustave Roussy

**Juin 2017**

Publication dans  
la revue *Science*



**2017**

Prix des Sœurs Lucie et Olga Fradiss décerné à Nadia Elkhatab

contribueront à sauver toujours plus de vies.

L'Institut a ainsi recruté six chercheurs parmi les meilleurs, déjà sélectionnés par l'Inserm\* et le CNRS\*\*, à travers leur programme conjoint ATIP-Avenir, véritable label d'excellence. Ce dernier, dont le jury est composé d'éminents scientifiques internationaux, alloue 60000 € annuels sur 3 à 5 ans à de jeunes chercheurs triés sur le volet. Une dotation à laquelle vient s'ajouter la somme conséquente de 600000 € sur 5 ans offerte par la Fondation Gustave Roussy aux heureux élus, en outre hébergés au sein de son Bâtiment de Médecine Moléculaire un espace de recherche spacieux aux équipements de pointe financés grâce au soutien des donateurs.

### Illustration : la migration des cellules cancéreuses

Le Dr Guillaume Montagnac fait partie de ces jeunes chercheurs recrutés et soutenus par Gustave Roussy. À son arrivée, il a engagé des collaborateurs et aménagé le laboratoire qui lui avait été confié. Cinq ans plus tard, le voici devenu directeur de recherche Inserm et responsable de l'équipe «*Endocytose, cytosquelette et migration cellulaire*», qui a déjà reçu de nombreux prix récompensant ses travaux. «*Intégrer Gustave Roussy a été pour moi une très belle opportunité*», explique le Dr Montagnac. «*C'est l'un des seuls établissements en France à avoir développé un programme de soutien aux jeunes chercheurs de si grande ampleur.*



**DR GUILLAUME MONTAGNAC**  
CHEF D'ÉQUIPE  
DE RECHERCHE  
À GUSTAVE ROUSSY

«*Rejoindre Gustave Roussy en 2013 a été pour moi une très belle opportunité. Je croyais en mon projet de recherche, mais je manquais de moyens. Depuis la publication des travaux de Nadia Elkhateb, qui ont mis en lumière notre travail, davantage de partenaires sont prêts à nous accorder des financements. Un grand merci aux donateurs de la Fondation Gustave Roussy, sans qui nous n'aurions pu faire de telles découvertes !*»

*Sans cette dotation, financée par les donateurs de la Fondation Gustave Roussy, nous n'aurions jamais pu faire de telles découvertes.* L'équipe du Dr Montagnac travaille sur la migration des cellules cancéreuses afin de mieux comprendre comment naissent les métastases. «*C'est une thématique de recherche majeure pour mettre au point les traitements qui permettront d'empêcher la dissémination des cellules tumorales, que l'on estime responsables de 80 % des décès par cancer*», précise-t-il.

Son équipe a déjà fait une découverte remarquable, publiée dans la prestigieuse revue scientifique américaine *Science* par Nadia Elkhateb, la première post-doctorante à avoir rejoint le Dr Montagnac. Elle concerne l'identification et l'analyse de structures spécifiques de la membrane cellulaire, baptisées PCR (pour «*puits recouverts de clathrine*»). Les PCR se forment à la surface des cellules cancéreuses et servent de pinces qui agrippent les fibres de collagène qui entourent la tumeur, permettant ainsi aux cellules

métastatiques de se mouvoir afin d'établir de nouveaux foyers tumoraux. Un mécanisme fondamental de la maladie cancéreuse qui aide à comprendre comment une cellule s'échappe de la masse tumorale pour se déplacer dans le corps. Cette découverte induit l'identification future de nouvelles cibles thérapeutiques et de nouveaux traitements.

### Vers d'autres avancées prometteuses

L'équipe du Dr Montagnac continue d'approfondir ses recherches sur les PCR et travaille notamment sur leurs mécanismes de formation et de fonctionnement, ainsi que sur leur lien avec la migration des cellules tumorales. Il a notamment pour objectif de créer une nouvelle unité visant à rapprocher ses projets de recherche fondamentale à la recherche clinique, et donc au bénéfice direct des patients.

\* Inserm : Institut National de la Santé Et de la Recherche Médicale

\* CNRS : Centre National de la Recherche Scientifique

#### Juin 2018

Prix des Grandes avancées françaises en biologie de l'Académie des Sciences



#### Octobre 2018

Nadia Elkhateb devient chercheuse Inserm

#### Octobre 2018

Obtention du label de la Fondation pour la Recherche Médicale



#### Décembre 2018

Guillaume Montagnac devient directeur de recherche Inserm

# LA RADIOLOGIE INTERVENTIONNELLE UNE INNOVATION PERPÉTUELLE

*Doté de nouveaux équipements de pointe, Gustave Roussy confirme sa position de centre d'excellence en matière de radiologie interventionnelle. Une approche effective dans le domaine du soin, et qui permet de nouveaux axes de recherche.*

**G**ustave Roussy est le seul centre de lutte contre le cancer en France à disposer d'un service dédié de radiologie interventionnelle. Créé en 1989, celui-ci réalise aujourd'hui 4000 interventions dont 1800 biopsies par an. Prochaine étape : l'inauguration le 15 avril 2019 d'une nouvelle salle à la pointe de la technologie. Financée par la Fondation Philanthropia, elle accueillera en première mondiale la toute dernière version d'angiographe 3D robotisé avec scanner

embarqué de Canon, dont le coût s'élève à 1,7 million d'euros.

## Diagnostiquer, soigner, préserver

Utilisée à Gustave Roussy pour diagnostiquer et traiter certains cancers, la radiologie interventionnelle est une méthode mini-invasive dont l'objectif final est d'améliorer le confort des patients lors d'interventions guidées par l'imagerie médicale. Complémentaire à la chirurgie, elle permet





PR THIERRY DE BAERE  
CHEF DU SERVICE DE RADIOLOGIE INTERVENTIONNELLE  
DE GUSTAVE ROUSSY

« Dans une maladie souvent lourde, nous devons à nos patients de mettre à leur service les moyens de guidage les plus adaptés pour des interventions efficaces et peu invasives, dans une volonté de limiter les effets secondaires, la durée d'hospitalisation tout en garantissant un accès à l'innovation pour tous »

d'accéder aux tumeurs par les voies naturelles ou le réseau vasculaire, ou via un chemin court et sans risque à travers la peau. L'Institut dispose d'un plateau et d'experts entièrement dédiés à cette technique. Une équipe d'anesthésistes rattachés au service témoigne d'une grande attention portée à la douleur.

La radiologie interventionnelle permet d'intervenir sans anesthésie générale systématique, de prodiguer un diagnostic personnalisé et d'administrer un traitement au travers des biopsies, des destructions thermiques de petites tumeurs par micro-ondes ou cryothérapie ou encore des consolidations osseuses à but antalgique. Grâce au nouvel équipement, les médecins de Gustave Roussy pourront cibler la tumeur de manière plus précise et l'atteindre plus rapidement, ce qui réduira le temps opératoire. Des images en temps

réel avec des champs d'explorations plus larges et en 3D, assureront une qualité de soin encore meilleure aux patients et un plus grand confort aux radiologues thérapeutes.

### Faire progresser la recherche

La radiologie interventionnelle joue aussi un rôle essentiel en médecine de précision et en immunothérapie, deux axes de recherche majeurs à Gustave Roussy. En effet, la médecine personnalisée (donner le bon traitement au bon patient) nécessite la réalisation d'un nombre considérable de portraits moléculaires et donc de biopsies, ainsi devenues mini-invasives. La radiologie interventionnelle constitue par ailleurs le levier de l'une des thématiques prioritaires du programme de l'Institut : développer l'immunothérapie intra-tumorale. Cette stratégie innovante consiste à administrer les médicaments immunostimulants directement à l'intérieur de la tumeur, afin d'utiliser cette dernière comme son propre vaccin. L'Institut se trouve en position de leadership mondial sur cette approche, qui commence à obtenir des résultats très prometteurs.

### Des essais porteurs d'espoir

En 2019, Gustave Roussy sera probablement le centre anti-cancer affichant le plus grand nombre

## HIPANIV\*, un essai prometteur dans le cancer du foie avancé

Le nouvel angiographe Canon équipé d'un scanner embarqué va permettre à Gustave Roussy de lancer l'essai HIPANIV à l'automne 2019. Première mondiale, HIPANIV a pour but d'évaluer l'administration conjointe, dans les artères du foie qui nourrissent la tumeur et par voie intraveineuse, d'une combinaison d'immunothérapies chez des patients présentant un cancer du foie avancé. Cet essai, promu par Gustave Roussy et dirigé par le Dr Lambros Tselikas, sera conduit au sein du DITEP (Département d'Innovation Thérapeutique et d'Essais Précoces) avec le soutien de la Fondation Bristol Meyer Squibb. Cette approche sous radiologie interventionnelle a pour but d'améliorer l'efficacité du traitement, qui, administré au plus proche de la tumeur, s'y retrouvera plus concentré malgré l'utilisation d'une dose moindre. De plus, les patients seront moins exposés aux effets secondaires des traitements. Rappelons que le cancer du foie, très agressif, représente 10 000 nouveaux cas par an en France. Souvent dépourvu de symptômes révélateurs, il est donc régulièrement diagnostiqué tardivement et ne bénéficie d'aucun traitement efficace lorsqu'il est détecté à un stade avancé ou métastatique.

\*HIPANIV : Hepatic Ipilimumab Intra-Arterially and Nivolumab IntraVenously

d'essais cliniques d'immunothérapie intra-tumorale au monde. Six d'entre eux sont déjà en cours tandis que huit autres sont en préparation. En parallèle, l'Institut continue sur sa lancée novatrice et expérimente un nouveau mode de traitement impliquant la radiologie interventionnelle : l'immunothérapie intra-artérielle. C'est l'objet d'HIPANIV\* (voir encart), une première mondiale, un essai favorisé par l'acquisition de cet équipement novateur.

### LES NOUVELLES SALLES DE RADIOLOGIE INTERVENTIONNELLE EN CHIFFRES

- ▶ BUDGET GLOBAL : **4,6 M€**
- ▶ TRAVAUX : **1,8 M€**
- ▶ SALLE ÉQUIPÉE D'UN ANGIOGRAPHE AVEC SCANNER EMBARQUÉ : **1,7 M€** (FINANCÉ PAR LA FONDATION PHILANTHROPIA)
- ▶ SALLE RÉNOVÉE ET ÉQUIPÉE D'UN ANGIOGRAPHE : **1,1 M€**

# ÉTUDE OBALISC : LES COMPORTEMENTS ALIMENTAIRES DES PATIENTS À LA LOUPE

**Une grande enquête  
Gustave Roussy pour  
mieux comprendre  
les modifications du  
comportement alimentaire  
des malades du cancer.**

Les patients soignés pour un cancer modifient souvent leur comportement alimentaire, notamment en raison des effets secondaires des traitements. « Nous avons constaté que 40% de nos patients étaient dénutris, un chiffre qui varie selon la pathologie, l'âge du patient et le stade de la maladie », explique le Dr Bruno Raynard, responsable de l'Unité transversale de diététique et de nutrition de Gustave Roussy. Ces changements s'accompagnent de nouvelles habitudes de vie : réduction de l'activité physique, recours à des compléments alimentaires ou encore à des régimes restrictifs. « La dénutrition et la perte de poids peuvent engendrer une mauvaise

tolérance des traitements, prolonger les durées d'hospitalisation ou altérer la qualité de vie, même en cas de rémission ou de réponse tumorale », précise le Dr Raynard.

### Comprendre pour anticiper

Afin de prévenir ces changements et de mieux accompagner les patients, Gustave Roussy a lancé en septembre dernier la toute première enquête de grande cohorte (mille patients) dédiée aux comportements alimentaires face au cancer. Baptisée OBALISC (OBservatoire des comportements ALimentaireS au cours des traitements des Cancers), elle est financée par la Fondation Gustave Roussy avec le soutien d'Elior – pour un coût de 300 000 € - et réalisée en partenariat avec l'équipe NutriNet-Santé, par le biais de questionnaires en ligne.

OBALISC permettra tout d'abord de décrire l'évolution du comportement nutritionnel des patients

pendant leur traitement : que mangent-ils, pratiquent-ils une activité physique, ont-ils recours à des médecines complémentaires ? Deuxième et troisième objectifs : comprendre ce qui a engendré ces changements et évaluer leur impact sur l'état nutritionnel du patient, sur sa tolérance aux traitements et sur la réponse tumorale, et sur sa qualité de vie. Cette enquête s'adresse à des patients volontaires majeurs, francophones, disposant d'un accès à internet, dont la maladie est diagnostiquée depuis moins d'un an et qui n'ont pas reçu plus d'un programme de traitement. **Pour en savoir plus et/ou participer :** [www.etude-nutrinet-santé.fr](http://www.etude-nutrinet-santé.fr) ➔

“

*Un grand merci à tous  
les donateurs de la Fondation  
Gustave Roussy, dont la générosité  
a permis de mettre en place  
cette étude unique en son genre,  
qui promet d'être riche  
en enseignements au bénéfice  
direct des malades.*

”



Roussy, la plus importante de France, a pour objectif d'améliorer la prise en charge nutritionnelle et la qualité de l'ensemble de la prestation alimentaire des patients de l'Institut. Dirigée par le Dr Bruno Raynard, elle

### L'accompagnement diététique à Gustave Roussy

L'Unité transversale de diététique et de nutrition de Gustave

accueille plus de 4 000 patients par an et communique largement sur le dépistage précoce de la dénutrition et sur les principes essentiels d'une alimentation équilibrée : manger des aliments qui protègent (fruits, légumes, fibres et produits laitiers), pratiquer une activité physique régulière et éviter les aliments à risque (viande rouge, charcuterie, sel, alcool et aliments ultra-transformés).



# LA DONATION TEMPORAIRE D'USUFRUIT POUR **AGIR CONTRE LE CANCER**

*En tant qu'Établissement de Santé Privé d'Intérêt Collectif (ESPIC) à but non lucratif, Gustave Roussy est habilité à recevoir des dons, des legs et des donations, et à être le bénéficiaire d'assurances-vie. Parmi ces nombreuses façons d'apporter concrètement sa pierre à l'édifice pour la lutte contre le cancer, la **Donation Temporaire d'Usufruit (DTU) peut être consentie par tout propriétaire d'un bien générant des revenus, comme un logement locatif ou un portefeuille de valeurs mobilières.***



**L**e principe est simple. Le propriétaire donne à l'organisme de son choix l'usufruit – donc le droit d'usage, les fruits – du bien, mais il en conserve la nue-propriété. Il peut ainsi soutenir les médecins et les chercheurs de Gustave Roussy en leur faisant don des revenus que génère son bien durant une durée déterminée, sans toutefois s'en dessaisir.

### **Des avantages pour le donateur comme pour Gustave Roussy**

Les DTU au profit d'organismes reconnus d'utilité publique sont exonérées de tous droits de mutation. Si vous êtes redevable de l'impôt sur le Revenu (IR), les revenus abandonnés n'entrent plus dans votre revenu imposable pendant la durée prédéfinie. Redevable de l'impôt sur la fortune immobilière (IFI), vous pouvez aussi bénéficier d'avantages fiscaux intéressants. Si la DTU porte sur des biens immobiliers, ils n'entrent plus dans votre base d'imposition à l'IFI. Pour bénéficier de cet avantage, l'intégralité des revenus générés par le bien doit être cédée.

Pour Gustave Roussy, ce don régulier bénéficie de manière directe et efficace aux équipes médicales qui, en ayant ainsi la possibilité de planifier le financement de leurs programmes de recherche, peuvent progresser plus vite, au bénéfice direct des malades. Les legs et libéralités constituent une part majeure des fonds collectés par l'Institut. Rappelons que, Gustave Roussy bénéficie depuis 2009 de l'agrément « Don en confiance » du Comité de la Charte, renouvelé en 2018, qui atteste de la transparence des procédures de collecte et de la bonne gestion des libéralités reçues.

### **La DTU en pratique**

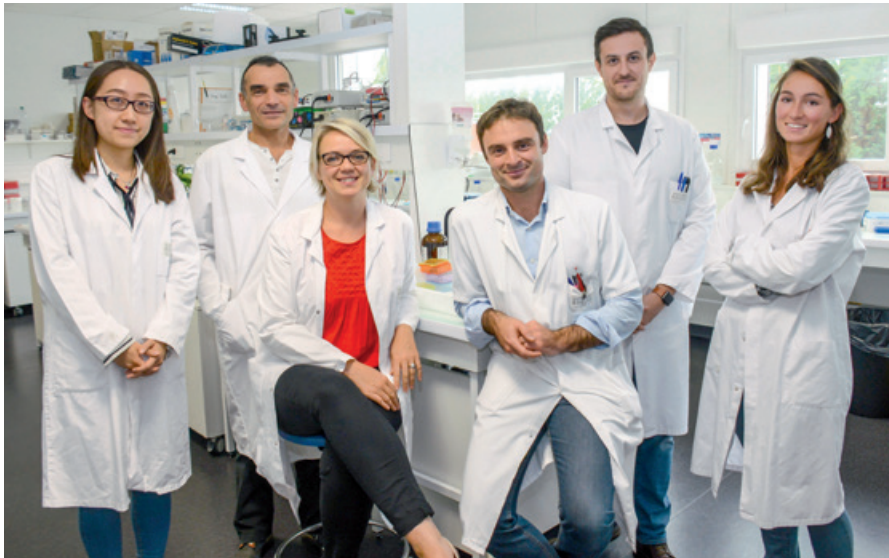
Il est préconisé de prendre conseil auprès d'un notaire. C'est une obligation dans le cas d'un bien immobilier et une recommandation dans les autres cas. Une équipe dédiée de spécialistes se tient également à votre disposition au sein de Gustave Roussy pour vous informer et vous conseiller. N'hésitez pas à la contacter pour donner du sens à vos revenus !

#### **POUR EN SAVOIR PLUS**



Caroline  
de Clermont-Tonnerre  
**Responsable Gestion  
des legs**  
Tél. 01 42 11 65 43  
caroline.declermont-  
tonnerre@gustaveroussy.fr

# CANCER DU CÔLON : LA RECHERCHE A BESOIN DE PARRAINS !



**PARRAINER L'ÉQUIPE  
DU DR FANNY JAULIN  
CONTRE  
LA FORMATION  
DES MÉTASTASES DU  
CANCER COLORECTAL**

► BUDGET DU PROGRAMME SUR 3 ANS  
**400 000 €**

► DON MENSUEL **25 €** (SOIT 8,50 €  
PAR MOIS APRÈS DÉDUCTION FISCALE)

## ZOOM SUR... LE PARRAINAGE CHERCHEURS POUR ACCÉLÉRER LES DÉCOUVERTES

Grâce à leur don mensuel sur trois ans, les parrains et marraines de chercheurs donnent un grand coup d'accélérateur à des projets innovants. Ils sont de véritables acteurs de la lutte contre le cancer, régulièrement informés sur la manière dont se concrétise leur soutien. Ils sont également conviés à la rencontre annuelle « Parrainage chercheurs » pour échanger avec leurs filleuls.

## POUR EN SAVOIR PLUS



[gustaveroussy.fr/fr/  
parrainage-chercheur-  
cancer-du-colon](http://gustaveroussy.fr/fr/parrainage-chercheur-cancer-du-colon)  
ou contactez  
**Mariano Capuano**  
au 01 42 11 62 10,

[donsetlegs@gustaveroussy.fr](mailto:donsetlegs@gustaveroussy.fr)  
ou directement au Bureau de la relation  
donateurs, situé dans le hall d'accueil  
de l'Institut.

*conforté notre hypothèse, mais  
ont de plus montré que ces groupes  
de plusieurs centaines de cellules  
tumorales formaient un bouclier  
leur permettant de se protéger des  
réactions immunitaires et des  
chimiothérapies. Nous devons donc  
désormais approfondir ces  
recherches et développer de nou-  
veaux traitements qui réussiront à  
détruire ces boucliers. »*

À l'occasion de Mars Bleu, mois de mobilisation nationale contre le cancer colorectal, **donnez une nouvelle impulsion au programme de recherche sur le cancer du côlon métastatique mené à Gustave Roussy, en parrainant l'équipe du Dr Fanny Jaulin !**

Le cancer colorectal est la deuxième cause de décès par cancer en France : il touche plus de 40 000 personnes chaque année et 17 000 en meurent. Pris en charge à temps, il se guérit dans neuf cas sur dix. Mais lorsqu'il est détecté à un stade avancé ou métastatique, la recherche devient le seul espoir.

## Approfondir une découverte majeure

Le Dr Fanny Jaulin, responsable de l'équipe de recherche « Invasion collective », s'est fixé pour objectif de mieux comprendre les mécanismes de propagation des cellules tumorales du cancer colorectal

vers d'autres organes. Elle a déjà abouti à une découverte majeure, publiée dans le magazine *Nature Cell Biology* en 2018.

« Les chercheurs avaient jusqu'à présent plutôt supposé que les cellules tumorales se déplaçaient individuellement dans l'organisme. Mais nous avons observé que leur mécanisme prépondérant de dissémination était en réalité collectif : elles restent groupées pour aller former des métastases », explique le Dr Jaulin. « Grâce au soutien des donateurs de Gustave Roussy, nous avons pu analyser durant un an des échantillons de tumeurs colorectales prélevés directement au bloc opératoire. Ces travaux ont non seulement

# ODYSSÉE PARIS 2019 : INSCRIPTIONS OUVERTES

La course-marche **Odyssea Paris**, organisée à l'occasion d'Octobre Rose, se déroulera cette année **les 5 et 6 octobre** à l'Hippodrome de Vincennes. Depuis 2009, plus de 4 millions ont été collectés au profit de la lutte contre le cancer du sein. Grâce à l'édition 2018, 520 000 € ont été remis à l'Institut pour financer des projets de recherche sur l'immunothérapie et les traitements personnalisés du cancer du sein. 1 km Course Enfant, 5 km Marche Solidaire, 5 km Course / Marche non chronométrée ou 10 km Course chronométrée :

**faites votre choix et inscrivez-vous dès à présent sur**  
[www.odyssea.info/course/paris/](http://www.odyssea.info/course/paris/)



## L'ÉTOILE DE MARTIN : 351 000 € REVERSÉS À GUSTAVE ROUSSY



Un grand merci à **L'Étoile de Martin**, qui lutte depuis 12 ans contre les cancers de l'enfant et a remis à Gustave Roussy la somme de 351 000 € pour financer des projets de recherche et l'atelier d'arts plastiques destiné aux jeunes patients.

Nouveauté : l'opération emblématique de l'association, «**Un gâteau pour la recherche**», se déroule désormais toute l'année.

### Mode d'emploi :

- 1 **Identifier** une occasion propice au sein d'une collectivité (école, club de sport, entreprise...);
- 2 **Confectionner** des gâteaux et les vendre ;
- 3 **Reverser** les sommes collectées pour soigner plus d'enfants ! Pour les plus sportifs, la prochaine « Course de l'Espoir » de l'Étoile de Martin se tiendra le **30 juin 2019 au Mont-Valérien**.

### INFOS ET INSCRIPTIONS

[www.etoiledemartin.fr](http://www.etoiledemartin.fr)

## DEUX COURSES « ENFANTS SANS CANCER »

La course «**Enfants sans Cancer**», organisée par l'association **Imagine for Margo**, est une course solidaire qui permet de collecter des dons pour la recherche contre le cancer des enfants. C'est devenu la plus grande course caritative pour une cause en France qui a déjà permis de collecter plus de 7 millions d'euros pour financer des programmes de recherche en oncologie pédiatrique, dont plusieurs promus par Gustave Roussy. En 2018, elle a rassemblé plus de 5000 coureurs qui ont permis de collecter 1 650 000 €, entièrement reversés à la recherche contre le cancer des enfants. La 8<sup>e</sup> édition aura lieu **le dimanche 29 septembre** au Domaine National de Saint-Cloud.

La course «**Enfants sans Cancer City**» quant à elle, a été lancée en 2018 à La Défense par Imagine for Margo afin de mobiliser les entreprises et écoles des alentours du quartier d'affaires parisien.

**La 2<sup>e</sup> édition aura lieu le vendredi 24 mai.**

### INFOS ET INSCRIPTIONS

[www.enfantsanscancer.fr](http://www.enfantsanscancer.fr)

[www.enfantssanscancer-city.com](http://www.enfantssanscancer-city.com)



## AGRÉMENT « DON EN CONFIANCE » RENOUVELÉ POUR GUSTAVE ROUSSY

Gustave Roussy bénéficie depuis 2009 de l'agrément «**Don en Confiance**» du Comité de la Charte, organisme indépendant ayant pour vocation de contrôler la rigueur et la transparence financière des

associations faisant appel à la générosité du public. Un label renouvelé en décembre dernier pour Gustave Roussy et sa Fondation et l'occasion de remercier tous les donateurs pour leur confiance.

“ Notre engagement auprès de Gustave Roussy est une fierté pour nos salariés. ”

Marie-Hélène Habert

Directrice communication et mécénat du Groupe Dassault



**UNISSONS  
NOS FORCES  
DEVENEZ MÉCÈNE  
DE L'INNOVATION  
CONTRE LE CANCER**

Gustave Roussy et sa Fondation ont l'ambition de **guérir le cancer au 21<sup>e</sup> siècle**. Premier centre de lutte contre le cancer en Europe, Gustave Roussy place l'innovation au cœur d'une révolution humaine, scientifique et technologique pour combattre le cancer. En devenant mécène à nos côtés, vous participez concrètement à de grandes avancées porteuses d'espoir pour tous les patients atteints d'un cancer. Donnez du temps à la vie, donnez à Gustave Roussy.

FRANCINE TROCMÉ VITALI - Responsable mécénat et grands donateurs - [francine.trocme@gustaveroussy.fr](mailto:francine.trocme@gustaveroussy.fr) - 01 42 11 65 62

ANNE-SOPHIE DE BOISSARD - Responsable campagnes Fondation - [anne-sophie.de-boissard@gustaveroussy.fr](mailto:anne-sophie.de-boissard@gustaveroussy.fr) - 01 42 11 54 74



LA FORCE DE VOTRE DON, LA TRANSPARENCE DE NOS ACTIONS

Depuis 2009, Gustave Roussy et sa Fondation bénéficient de l'agrément «Don en confiance» délivré par le Comité de la Charte. Cet agrément atteste de la transparence des procédures de collecte et de la bonne gestion des dons.

**GUSTAVE  
ROUSSY**  
CANCER CAMPUS  
GRAND PARIS

[WWW.GUSTAVEROUSSY.FR](http://WWW.GUSTAVEROUSSY.FR)