

GUSTAVE ROUSSY

VOUS

LE MAGAZINE DES DONATEURS / SEPTEMBRE 2023 / N°60 CLA

CHERCHER

Cancer du sein triple négatif :
l'espoir d'un nouveau traitement

PRÉVENIR

Construire la prévention
des cancers de demain

SOIGNER

Les anticorps conjugués ou
la révolution de la chimiothérapie ciblée

Dossier spécial

CANCER

du SEIN



Ambassadrices de la campagne
«Tout n'est pas rose» dédiée
à la lutte contre le cancer du sein

/SOMMAIRE



CHERCHER

04 Cancer du sein triple négatif : l'espoir d'un nouveau traitement



SOIGNER

07 Les anticorps conjugués ou la révolution de la chimiothérapie ciblée



PRÉVENIR

10 Construire la prévention des cancers de demain



DONNER

12 Don, donation, legs, assurance-vie... Quelles différences ?

ÉDITO //



DES INNOVATIONS À IMPACT DIRECT POUR LES PATIENTS

Gustave Roussy ne connaît pas l'inaction. La lutte contre le cancer est un combat de chaque instant. Sans cesse nous innovons, nous accélérons, nous révolutionnons.

Grâce à votre générosité et la détermination des équipes, notre nouveau plan stratégique est intensément à l'œuvre. Avec la volonté de prévenir et de soigner autrement, pour défier les pronostics et offrir un futur à chaque patient. Avec l'ambition de concentrer le meilleur de toutes les sciences pour mener une recherche à impact rapide et proposer à chaque patient un parcours de soin ultrapersonnalisé. Pour guérir toujours plus et mieux, tous les cancers.

Parmi eux, le cancer du sein, auquel est consacré ce numéro. Gustave Roussy est précurseur du diagnostic en un jour et du profilage moléculaire des tumeurs mammaires, initiateur du parcours Interception visant à identifier les personnes à risque augmenté, parmi les premiers au monde à avoir réalisé une ablation du sein avec reconstruction simultanée sans cicatrice sur la poitrine grâce à la chirurgie robot-assistée. Mais il nous faut poursuivre sur la voie de l'innovation, pour les plus de 10 000 patientes touchées par un cancer du sein que prend en charge chaque année notre comité de pathologie mammaire. Pour les 12 000 femmes qui décèdent encore d'un cancer du sein tous les ans en France.

Nous devons chaque avancée scientifique et chaque nouveau traitement à la générosité des donateurs, mécènes, partenaires, testateurs et ambassadeurs de Gustave Roussy, qui ont ma reconnaissance absolue. Ensemble, nous progressons dans une alliance mutuelle qui fait la différence.

Pr Fabrice BARLESI
Directeur Général de Gustave Roussy

GUSTAVE ROUSSY-RELATIONS DONATEURS Hall d'accueil de l'hôpital, téléphone 01 42 11 62 10 ou 01 42 11 49 09 - 114, rue Édouard-Vaillant - 94805 Villejuif Cedex - France
DIRECTEUR DE LA PUBLICATION Pr Fabrice Barlesi COMITÉ ÉDITORIAL Laurence Doussy de Menditte, Direction de la communication et de la philanthropie CRÉDITS PHOTOS
Couverture : @sarahlemarcis / @studiofriday.fr RÉALISATION TCG IMPRESSION Imprimerie Vincent - SEPTEMBRE 2023 N° ISSN 2273-8592.
EN COUVERTURE : Émilie Daudin, Alice Detollenaere et Juliette Gouenard, ambassadrices de Gustave Roussy.



10-31-1087 / Certifié PEFC / Ce produit est issu de forêts gérées durablement et de sources contrôlées. / pefc-france.org



LE PROGRAMME PRISM DE GUSTAVE ROUSSY LABELLISÉ INSTITUT HOSPITALO-UNIVERSITAIRE

En 2018 naissait PRISM, à l'initiative de cinq partenaires fondateurs - Gustave Roussy, l'Université Paris-Saclay, CentraleSupélec, l'Inserm et Unicancer. Son objectif ? Identifier dès le diagnostic les patients porteurs des cancers les plus agressifs et caractériser la biologie de leur maladie, afin de leur proposer d'emblée le

traitement le plus approprié grâce à une évaluation précise du risque. D'abord labellisé « Centre national de médecine de précision » par l'Agence Nationale de la Recherche cette même année, PRISM a obtenu en mai dernier le label d'Institut Hospitalo-Universitaire (IHU). Une reconnaissance majeure et un encouragement fort pour ce pôle d'excellence au bénéfice des patients, qui n'aurait jamais pu aboutir sans le précieux soutien des donateurs de l'Institut.



« Cette distinction obtenue auprès d'un jury international confirme la pertinence et l'originalité de notre vision, nous donne une motivation supplémentaire et nous oblige auprès des patients et de leur famille. Une nouvelle étape est franchie pour répondre aux défis de demain et soutenir l'innovation via des collaborations public-privé », se félicite le Pr Fabrice André, directeur de la recherche de Gustave Roussy. ●

L'IA diagnostique et thérapeutique au service du cancer



Gustave Roussy et la start-up Owkin ont lancé au printemps dernier PortrAlt, rapidement rejoints par des acteurs clés de l'oncologie : le Centre de Lutte Contre le Cancer Léon Bérard, la

société française d'imagerie numérique Tribun Health, la société tricolore de diagnostic Cypath, ainsi que la Fédération nationale des centres de lutte contre le cancer Unicancer. L'objectif de PortrAlt est de développer et déployer à l'échelle nationale des outils d'intelligence artificielle (IA) en pathologie numérique pour améliorer la prise en charge du cancer. « L'intelligence artificielle est une réalité et constitue un atout majeur pour accélérer les découvertes en oncologie, notamment dans la modélisation des cancers, pour prédire les réponses aux traitements ou le risque de rechute. C'est en associant toutes les formes d'intelligence que nous relèverons le défi de la guérison du cancer », a déclaré le Pr Fabrice André, directeur de la recherche de Gustave Roussy. Ce projet vise à faire de l'Hexagone un leader mondial de la médecine personnalisée basée sur l'IA dans les cinq prochaines années. ●

DANA-FARBER CANCER INSTITUTE : LA COLLABORATION S'INTENSIFIE

Une délégation du Dana-Farber Cancer Institute (États-Unis) a été récemment accueillie à Gustave Roussy pour un temps d'échange avec la direction de l'Institut, ainsi qu'une visite de l'hôpital et de son campus. Classés respectivement 3^e et 4^e meilleurs hôpitaux en cancérologie au monde, Gustave Roussy et le Dana-Farber Cancer Institute collaborent étroitement depuis quelque temps déjà, et ont notamment mis en place une conférence scientifique annuelle, les Transatlantic Exchanges, autour de thématiques majeures, telles que l'immuno-oncologie, l'intelligence artificielle ou encore la science des données en oncologie. Gustave Roussy a véritablement à cœur de collaborer avec d'autres centres anticancer, nationaux comme internationaux, afin d'œuvrer à une meilleure mutualisation des avancées pour qu'elles profitent plus vite à tous les patients. ●





CANCER DU SEIN TRIPLE NÉGATIF

L'espoir d'un nouveau traitement

*Dépourvus de protéines pouvant être ciblées par les traitements actuels, les cancers du sein triple négatifs s'avèrent souvent de mauvais pronostic. À Gustave Roussy, **une équipe de recherche a découvert un nouveau gène qui est surexprimé dans ces cancers, pour développer bientôt un médicament efficace.***

Malgré les progrès de la recherche, le cancer du sein reste un enjeu majeur de santé publique : chaque année, en France, il concerne plus de 58 000 nouvelles femmes. Si la majorité d'entre elles guérissent, certaines doivent faire face à une maladie métastatique ou résistante aux traitements standards et d'autres ne survivent pas. Gustave Roussy a initié de multiples innovations dans le cancer du sein, comme dans les autres cancers. Précurseur du « diagnostic en un jour » et du profilage moléculaire des tumeurs mammaires, parmi les premiers au monde à réaliser une ablation du sein avec reconstruction simultanée sans cicatrice visible sur la poitrine grâce à la chirurgie robot-assistée, pionnier de la prévention personnalisée avec son programme « Interception »... L'Institut œuvre sur tous les fronts pour contrer la maladie et pour faire progresser la recherche, au cœur de son ADN.

Triple négatifs et impasse thérapeutique

Les cancers du sein triple négatifs, qui représentent environ 15 à 20% des cancers du sein, en sont l'une des formes les plus agressives. Ils touchent surtout des femmes jeunes – 40% des patientes ont moins de

40 ans lors du diagnostic – et sont associés à des rechutes précoces plus fréquentes, et donc à un mauvais pronostic. Lorsqu'ils ont métastasé, ils sont plus difficiles à soigner car aucun traitement ciblé efficace n'est disponible en routine en cas de rechute du traitement initial. Il est donc urgent de mieux comprendre le fonctionnement de ces cancers pour sauver les patientes en situation d'échec thérapeutique.

Des recherches expertes

Depuis plusieurs années, l'étude des cellules immunitaires mobilise les meilleurs laboratoires de recherche. On sait désormais qu'un nombre élevé de cellules immunitaires dans les tumeurs des patientes atteintes de cancer triple négatif est facteur de bon pronostic : la réaction du système immunitaire joue donc un rôle-clé dans l'évolution de la maladie. Identifier des protéines capables de réguler l'infiltration des tumeurs par les cellules immunitaires devrait déboucher sur de nouvelles cibles thérapeutiques propices à attirer les cellules immunitaires.

À Gustave Roussy, l'unité de recherche Inserm 981 « Prédicteurs moléculaires et nouvelles cibles en onco-

Ibrahim BOUAKKA

Ingénieur et chercheur au sein de l'unité de recherche Inserm 981

Après un BTS en analyses biologiques, Ibrahim Bouakka rejoint Gustave Roussy en 2012 comme technicien de laboratoire. Puis, un diplôme d'ingénieur en poche, il revient à l'Institut en 2016 au sein du laboratoire du Pr Fabrice André afin de préparer sa thèse sur le gène HLF potentiellement capable de modifier le microenvironnement immunitaire dans les cancers du sein triple négatifs. «Gustave Roussy a été ma première porte d'entrée dans le monde de la recherche. Le métier de chercheur, c'est avant tout, une vocation, une passion. On essaye de donner espoir aux patients, on se sent investi d'une mission. J'ai toujours été très curieux : les sciences offrent un puits sans fond d'informations et m'alimentent à l'infini. Ici, je me sens vraiment utile.»



La Dre Anna Rocca et Ibrahim Bouakka en laboratoire.

Qu'est-ce qu'un cancer du sein triple négatif ?

Les cancers du sein dits triple négatifs se caractérisent par l'absence à la surface de la tumeur de récepteurs hormonaux (progestérone et œstrogène, 60 à 70 % des cancers du sein) et de protéine de surface caractéristique (HER2, 12 à 20 % des cancers du sein) ; ces trois biomarqueurs étant les cibles des traitements actuels. Il s'agit donc d'un ensemble de cancers du sein qui ne rentrent « triplement » pas dans des sous-types caractérisés. Les traitements se limitent ainsi aux chimiothérapies classiques qui s'avèrent inefficaces chez environ la moitié des patientes.

La surexpression est un phénomène biologique qui se caractérise par l'augmentation anormale de l'expression dans une cellule d'un ou plusieurs gènes, qui produit alors la protéine qu'il code en trop grande quantité.

logie», dirigée par le Pr Fabrice André, Directeur de la Recherche, a justement pour mission d'identifier de nouvelles cibles et de développer des thérapies ciblées. Ibrahim Bouakka, ingénieur et chercheur, sous la supervision de la Dre Anna Rocca, y fait de l'étude du gène HLF sa priorité. « Nos travaux ont montré que la **surexpression** de ce nouveau gène dans les cellules cancéreuses des patientes diagnostiquées d'un cancer du sein triple négatif était associée à une moindre infiltration de cellules immunitaires dans le microenvironnement de la tumeur »

explique-t-il. « Nous avons remarqué que ce gène était associé à un mauvais pronostic avant de découvrir qu'il modulait **la réponse immunitaire innée pour se défendre face aux cellules tumorales**. Plus précisément, que sa présence inhibait l'attraction des **neutrophiles**. Ce gène pourrait être utilisé comme une cible thérapeutique pour restaurer une réponse immunitaire anti-tumorale efficace mais également comme un facteur prédictif du taux d'infiltration des cellules immunitaires : plus le niveau de ce gène est élevé, moins on a de cellules immunitaires et

L'immunité innée est la réponse immédiate du système immunitaire, c'est la barrière de défense de l'organisme. Elle fait intervenir des cellules phagocytaires en général (monocytes, polynucléaires) et se distingue de l'immunité adaptative qui nécessite une reconnaissance spécifique des pathogènes (tumeurs, bactéries, virus...) par les lymphocytes.

Les neutrophiles (polynucléaire neutrophiles ou granulocytes neutrophiles) sont les cellules immunitaires les plus abondantes dans le sang, ils représentent près de 60 % des leucocytes (globules blancs) et forment la première ligne de défense de l'organisme.





... donc moins on a de chances de guérir».

Une primeur Gustave Roussy

L'étude du gène HLF est toute nouvelle en cancérologie et particulièrement porteuse d'espoir. Les chercheurs de Gustave Roussy poursuivent un double objectif :

1. Décrypter ses mécanismes cellulaires et immunitaires, potentiellement responsables de l'inhibition du système immunitaire dans les cancers du sein triple négatifs.

2. Développer un médicament capable de bloquer l'activité de la protéine codée par ce nouveau gène afin que le système immunitaire soit à nouveau capable de combattre efficacement la tumeur. Une visée parfaitement en phase avec la stratégie de recherche à fort impact sociétal et intégrée aux soins de l'Institut.

« Nous avons à ce jour confronté cette nouvelle protéine à plus de 10 000

molécules chimiques, grâce à un criblage pharmaceutique à haut débit qui a duré trois ans. Douze d'entre elles sont candidates. Nous les évaluons actuellement sur sept modèles de lignées cellulaires dérivées de patientes atteintes de cancer du sein triple négatif. Ces candidats-médicaments pourraient aussi être utilisés contre d'autres types de cancers dans lesquels ce gène est également incriminé ».

Ces recherches n'auraient pu progresser aussi rapidement sans le précieux soutien des donateurs de Gustave Roussy et du Groupe Dassault, mécène historique, dont la générosité a permis de financer des équipements de pointe ainsi que la rémunération d'Ibrahim Bouakka.

Vous souhaitez contribuer à accélérer la mise au point d'un nouveau médicament contre les cancers du sein triple négatifs ? Faites un don ou optez pour un soutien régulier à travers le Parrainage Chercheur Cancer du Sein. ●



Après de multiples analyses de données, nous avons découvert un nouveau gène -HLF- dont l'expression était associée à un mauvais pronostic et avons décidé d'investiguer sur ses mécanismes pour inhiber son action.

Ce travail a été confié à Ibrahim Bouakka sous la supervision de la Dre Anna Rocca, chercheuse senior. Une illustration des nombreux projets financés par le mécénat du Groupe Dassault, qui soutient mes travaux depuis le début de mes recherches. Je suis reconnaissant que ce soutien puisse à présent bénéficier aux jeunes talents de mon équipe."



Pr Fabrice André



Le Groupe Dassault change la donne : un immense merci

La collaboration entre le Groupe Dassault et Gustave Roussy est née en 2001 autour de la

création d'une structure d'hébergement spécifiquement dédiée aux adolescents atteints de cancer. Depuis lors, le Groupe

Dassault soutient de nombreux travaux de recherche à fort impact, notamment contre le cancer du sein.

« L'aventure qui nous lie à Gustave Roussy nous fait vivre ensemble des défis et des victoires extraordinaires. Nous partageons avec les équipes un même goût pour

l'innovation, l'engagement et l'excellence et nous sommes fiers et heureux d'être liés aux challenges et aux grandes découvertes qui font la cancérologie de demain », se réjouit Marie-Hélène Habert, Directrice communication et mécénat du Groupe Dassault.

LES ANTICORPS CONJUGUÉS

*ou la révolution
de la chimiothérapie ciblée*

UNE CHIMIOTHÉRAPIE ADMINISTRÉE DIRECTEMENT DANS LA TUMEUR : *c'est possible grâce aux anticorps conjugués, déjà révolutionnaires dans le cancer du sein. Gustave Roussy dédie un programme de recherche à ces traitements innovants qui pourraient très bientôt soigner encore plus de patients.*

Ils représentent un nouvel espoir extraordinaire en cancérologie. Associant un anticorps capable d'identifier les cellules tumorales à un médicament cytotoxique, et pouvant être délivrés directement aux cœur de ces cellules, les anticorps conjugués affichent un double avantage. Celui de pouvoir attaquer le cancer au moyen de doses plus puissantes que ce que permet une chimiothérapie classique, tout en préservant les cellules saines.

Plus d'efficacité, moins de toxicités

Si la 1^{ère} génération de ces molécules complexes a été conçue dans les années 80, ce n'est que ces dernières années que le développement de nouvelles technologies a permis d'aboutir à une 3^e génération d'anticorps conjugués, plus sélectifs de la tumeur et moins toxiques. « On colle la chimiothérapie sur une fléchette, en général un anticorps, qui va aller reconnaître une cible sur la cellule tumorale », explique le Pr Benjamin Besse, directeur de la recherche clinique à Gustave Roussy. « On peut coller sur un anticorps plusieurs molécules de chimiothérapie, donc la fléchette peut être assez chargée ». Attachées à leur anticorps, ces chimiothérapies très ciblées ne passent pas par le sang et ne traversent pas tout le corps, limitant ainsi considérablement les effets secondaires.

Jusqu'à récemment, seules les patientes porteuses d'une tumeur du sein particulièrement exprimée en protéine HER2 pouvaient bénéficier efficacement de ce traitement

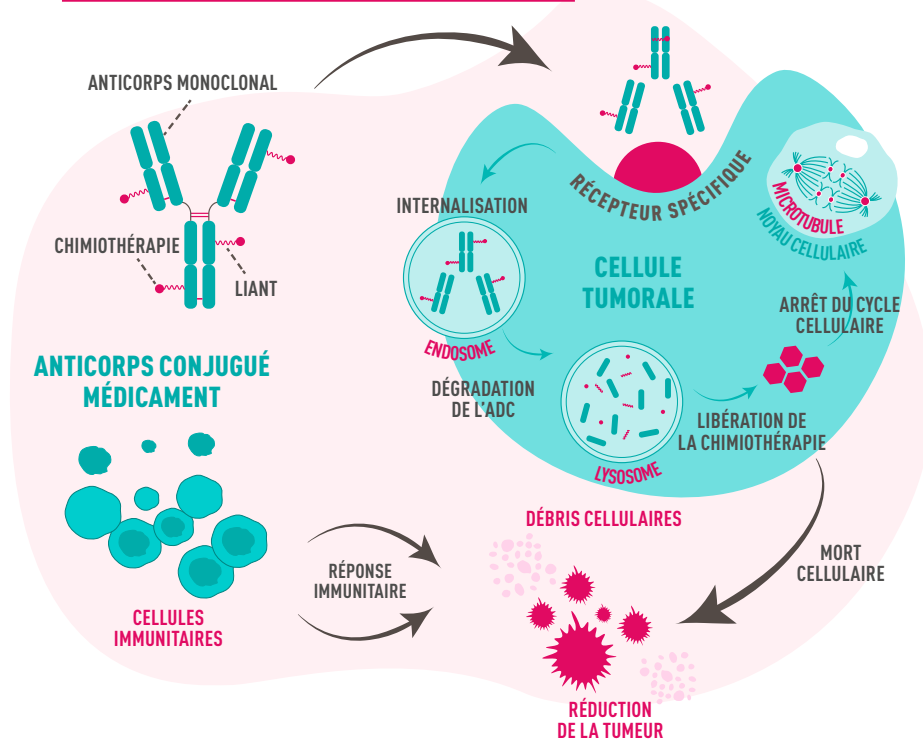
Les anticorps monoclonaux sont des molécules fabriquées en laboratoire pour traiter des maladies. On les nomme ainsi car ils sont, à l'origine, synthétisés par un clone unique de lymphocyte B (source Inserm).

Les médicaments cytotoxiques détruisent à la fois les cellules tumorales et les cellules saines.



Le Dr Guillaume Montagnac et la Dre Barbara Pistilli en laboratoire.

MODE D'ACTION DES ANTICORPS CONJUGUÉS



- ce qui représentait déjà une avancée considérable. Mais grâce à la recherche, on sait à présent que les anticorps conjugués sont également efficaces chez les malades ne présentant qu'une

faible surexpression du récepteur HER2 : une révolution pour ces patientes (plus de 60% des cas de cancer du sein) non éligibles à une thérapie ciblée anti-HER2 conventionnelle.



L'éclairage de...

Dre Barbara Pistilli, cheffe du Comité de pathologie mammaire co-responsable du programme médico-scientifique INNOCARE.

« Aujourd'hui, 90 % des cancers du sein peuvent être guéris lorsqu'ils sont localisés. Les 10 % restants sont des cancers métastatiques d'emblée et plus rarement certains cancers du sein précoces mais particulièrement résistants aux thérapies standards.

C'est pour ces malades qu'il est urgent de mobiliser la recherche déployée à Gustave Roussy, qui a déjà prouvé sa capacité à avoir un impact majeur sur la survie des patients du monde entier. Les équipes de l'Institut ont en effet largement contribué au développement des anticorps conjugués (ADC), avec

un véritable impact pour les femmes touchées par un cancer du sein HER2 métastatique.

Le trastuzumab est aujourd'hui un médicament remboursé par l'Assurance Maladie, devenu un standard de traitement pour des milliers de femmes. De nouvelles thérapies ADC en cours de mise au point viendront compléter l'arsenal thérapeutique contre les cancers du sein.

Nous comptons sur vous pour nous aider à accélérer leur déploiement, merci infiniment pour votre présence à nos côtés. »

INNOCARE, un programme dédié

Gustave Roussy, pionnier dans le développement des anticorps conjugués, s'attache à améliorer encore l'efficacité de ces médicaments complexes et innovants. Avec notamment un programme médico-scientifique 100% dédié : INNOCARE, dirigé par la Dre Barbara Pistilli, cheffe du Comité de pathologie mammaire et le Dr Guillaume Montagnac, directeur de recherche de l'unité Inserm « Dynamique des cellules tumorales » à l'Institut.

INNOCARE est un programme transversal, intégrant recherche clinique, fondamentale et translationnelle, dont l'objectif est de mieux comprendre les mécanismes d'action des médicaments innovants pour améliorer leur efficacité et identifier les patients susceptibles d'en bénéficier. Les chercheurs étudient notamment quels

facteurs permettent ou empêchent l'entrée des anticorps conjugués dans les cellules tumorales, favorisent ou inhibent la rupture du lien entre anticorps et médicament de chimiothérapie, et les mécanismes favorisant le développement des cellules immunitaires.

Deux essais cliniques pointus

Dans le cadre d'INNOCARE, le projet ICARUS de Gustave Roussy se penche sur les mécanismes d'action de deux anticorps conjugués, patritumab-deruxtecan et datopotomab-deruxtecan, à travers deux études cliniques de phase II multicentriques ouvertes aux patients atteints de cancer métastatique du poumon ou du sein, deux cancers à forte incidence. « D'un point de vue clinique, nous cherchons à améliorer le mécanisme d'action des anticorps, leur efficacité et leur sélectivité, ainsi qu'à identifier les patients pouvant

tirer un bénéfice de certaines molécules plutôt que d'autres », expose la Dre Barbara Pistilli. « Le volet scientifique consiste à étudier la mécanique de ces drogues complexes », ajoute le Dr Guillaume Montagnac. « Il nous faut comprendre comment l'anticorps porteur de la chimiothérapie entre dans la cellule ciblée, pourquoi il rentrerait mieux chez certains patients que chez d'autres et pourquoi certains patients répondent mieux lorsque l'anticorps libère la chimiothérapie à l'intérieur de la cellule. »

Plusieurs patients sont déjà inclus dans les études ICARUS, qui devraient également permettre aux chercheurs d'allier les anticorps conjugués à d'autres traitements : thérapies ciblées, hormonothérapie ou encore immunothérapie. Ces combinaisons thérapeutiques tout aussi prometteuses seront également évaluées dans le cadre d'essais cliniques. ●

Anticorps conjugués et cancer du sein

13
ESSAIS
CLINIQUES
OUVERTS À
GUSTAVE ROUSSY

128
PATIENTES
BÉNÉFICIAIRES



Interception Construire la prévention des cancers de demain



Équipe multidisciplinaire Interception.

Le programme Interception de Gustave Roussy propose une prévention personnalisée aux personnes à risque augmenté de développer certains cancers, dont le cancer du sein, afin de réduire chez celles-ci le risque de cancer grave. Explications.

Le cancer représente non seulement la première cause de mortalité en France et dans les pays occidentaux, mais aussi une cause majeure de morbidité et de séquelles chez les personnes survivantes. Or, environ 30 à 40% des cancers se développent chez des personnes qui auraient pu être identifiées comme étant à risque augmenté dans les années précédant leur diagnostic : la prévention du cancer est un enjeu majeur de santé publique. C'est pour répondre de manière efficace à ce constat qu'a été développé Interception, un programme pionnier dirigé par la Dre Suzette Delaloge, oncologue médicale spécialiste du cancer du sein à Gustave Roussy.

Le surdiagnostic désigne le diagnostic de maladies qui n'auraient pas eu de conséquences sur la santé des patients concernés si elles n'avaient pas été détectées, malgré les anomalies cellulaires ou biologiques observées.

Une voie d'avenir majeure

Pour prendre le cancer de court, il faut parvenir à l'intercepter avant qu'il ne s'installe, grâce à une prévention optimisée au moyen d'actions de dépistage et de prise en charge précoces. Les dépistages organisés au niveau national, bien qu'indispensables, affichent de nombreuses limites, dont une participation modérée et certains effets collatéraux, tels que les faux positifs ou les surdiagnostics. Une prévention et un dépistage personnalisés en fonction du risque individuel de cancer sont aujourd'hui une voie d'avenir pour déjouer l'incidence toujours croissante des cancers.

Doctolib

Vous pensez être concerné(e) par un éventuel risque augmenté de cancer ? Vous vous dites que le programme Interception est peut-être fait pour vous ? Parlez-en à votre médecin traitant ou prenez rendez-vous sur Doctolib pour une première téléconsultation destinée à déterminer si Interception convient à votre situation*.

*Attention, cette téléconsultation ne permet d'obtenir ni un second avis ni une prise en charge du cancer.

Le programme Interception vise à offrir une sensibilisation et une information adéquates aux personnes identifiées comme étant à risque augmenté de développer certains cancers. Des parcours adaptés aux différents profils sont ainsi proposés, notamment les personnes à risque augmenté de cancer du sein, de cancers liés à des expositions toxiques, de cancer colorectal, et les personnes porteuses d'anomalies génétiques rares. Un tout nouveau parcours dédié au risque augmenté de cancer du pancréas vient d'être lancé. Le tout sur la base d'une expertise multidisciplinaire.

Un programme phare, trois objectifs clefs

Objectif 1 • Identifier le risque augmenté de développer certains cancers chez des personnes vues en consultation en ville ou à l'hôpital. Pour cela, Gustave Roussy met à la disposition des médecins un calculateur accessible en ligne permettant l'identification de situations de haut risque.

Objectif 2 • Sensibiliser et informer les personnes identifiées. Gustave Roussy les accueille pour une journée ou une demi-journée durant laquelle elles bénéficient de consultations individuelles et d'ateliers de sensibilisation et d'éducation. Le but étant d'améliorer les connaissances du patient sur ses risques, le dépistage, les mesures de prévention, et sur les symptômes de la maladie.

Objectif 3 • Activer un suivi personnalisé de prévention et de dépistage, avec chaque personne à l'issue de sa visite, et en collaboration avec son médecin

Une situation de risque augmenté de cancer ?

Une personne est considérée comme à risque augmenté d'un cancer donné lorsque sa probabilité de développer ce cancer au cours de sa vie est au moins 2 à 3 fois supérieure à celle des autres personnes. Ce peut être, par exemple, en cas d'histoire familiale importante et de prédisposition héréditaire, en cas de lésions pré-cancéreuses ou encore d'exposition forte à certains toxiques. Des scores de risque associant plusieurs caractéristiques permettent de mieux évaluer l'importance du sursurrisque mais aussi de mettre en place une stratégie pour le prévenir.

traitant. L'objectif ? Diminuer les délais de prise en charge en cas de suspicion ou de diagnostic de cancer, la maladie ayant déjà pu être anticipée en amont de son apparition.

« En armant de connaissances les personnes concernées, notre ambition est d'aider les participants dans leurs choix de prévention et de dépistage, en améliorant leur adhésion et la réalisation effective de leur suivi afin d'appuyer les médecins traitants dans leurs missions de prévention, sans s'y substituer », précise la Dre Suzette Delaloge. « La prévention est très variée. Nous proposons de façon systématique une évaluation nutritionnelle et des conseils personnalisés en nutrition et activité physique. La prévention proposée peut aussi être plus médicalisée, voire chirurgicale dans certains cas particuliers, comme en cas de prédisposition au cancer du sein et de l'ovaire. ». Et de conclure avec conviction : « Interception c'est la prévention de demain, pour se donner le maximum de chances de dépister plus tôt pour mieux guérir les cancers et avec moins de séquelles ». ●

Interception 5 indications pour les personnes à risque augmenté de cancer du sein

1

Les femmes qui ont une **prédisposition génétique** (mutation BRCA1, BRCA2, PALB2)

2

Les femmes qui ont des **lésions atypiques du sein** à la biopsie ou chirurgie

3

Les femmes qui ont une **importante histoire familiale de cancer du sein** mais sans anomalie génétique connue

4

Les femmes qui ont reçu de la **radiothérapie sur le thorax** avant l'âge de 25 ans

5

Les femmes à **risque augmenté estimé par un score composite** (dans MyPeBS par exemple)

Tous les **modes de soutien** sont précieux pour **intensifier et accélérer l'innovation contre le cancer**. Chacun affichant ses particularités, que nous vous proposons ici de (re)découvrir.



Mathilde Hérault en rendez-vous.

Don, donation, legs, assurance-vie... Quelles différences ?

Les découvertes majeures se multiplient en cancérologie, et elles sont au bénéfice direct des patients à Gustave Roussy, qui profitent au quotidien d'une interconnexion entre recherche et soin. Ces avancées voient le jour grâce à l'expé-

tise et à la détermination de nos médecins et chercheurs. Mais elles bénéficient également d'un formidable accélérateur : la précieuse générosité des donateurs et testateurs, essentielle à bien des égards. Car derrière chaque progrès scientifique,

chaque nouveau traitement, se cachent d'indispensables recherches exploratoires, complexes et coûteuses, qu'il faut pouvoir financer.

« Ne laissons plus le cancer nous séparer de ceux que nous aimons ». La grande campagne Gustave Roussy de communication TV, radio, presse et digitale sur le thème des legs, donations et assurances-vie invite à cette réflexion. Envisager la transmission de son patrimoine permet de garantir une répartition en accord avec ses valeurs. À chaque situation personnelle peuvent faire écho plusieurs manières de transmettre, qui diffèrent par leurs formes et les conditions qui y sont associées, mais découlent toutes d'une même volonté : contribuer à sauver plus de vies. Vous aimeriez vous aussi devenir acteur de la

Kristel Cohen,
Responsable Gestion des legs et donations



« Je suis spécialiste du droit de la famille et de la gestion de patrimoine, avec une expérience de plus de 30 ans dans le notariat dont 8 ans dans le monde associatif. Ma mission est de transformer en liquidités le patrimoine mobilier ou immobilier transmis à Gustave Roussy par un legs ou une donation. En contact direct avec les notaires, les commissaires-priseurs et les autres légataires, j'orchestre les successions et les donations pour qu'elles se déroulent au mieux et je gère les éventuels problèmes juridiques.

Les libéralités constituent un levier indispensable pour faire avancer la recherche et les soins sur le cancer. C'est toujours avec plaisir que je réponds aux questions juridiques que peuvent se poser de futurs donateurs ou testateurs, mais aussi aux demandes des notaires ou autres professionnels du droit. »

LES MODES DE SOUTIEN EN UN COUP D'ŒIL

	Don	Legs	Donation
À quel moment ?	Don manuel du vivant	S'effectue du vivant, prend effet au décès	S'effectue du vivant, prend effet immédiatement
Doit respecter la réserve héréditaire	Si don important	Oui	Oui
Nature du patrimoine transmis	Tous types de biens hors biens immobiliers	Tous types de biens	Tous types de biens
	Aucune limite de montant	Aucune limite de montant	Aucune limite de montant
Nécessité d'un document	Immédiat sans trace écrite	Rédaction d'un écrit obligatoire, le testament	Acte notarié obligatoire pour un bien immeuble et recommandé pour un bien meuble à valeur
Nature des bénéficiaires	Personne physique ou morale habilitée à recevoir des dons ou des legs, telle que Gustave Roussy		
Modification possible	Non	Oui, jusqu'à son décès	Non, irrévocable

lutte contre le cancer aux côtés de Gustave Roussy mais vous avez parfois du mal à vous y retrouver parmi les différents modes de soutien ? Voici quelques clefs pour vous aider à déterminer ce qui correspond le mieux à vos aspirations.

/ LE DON Également appelé don manuel, c'est un acte par lequel un particulier donne de son vivant à un bénéficiaire une somme d'argent - quel que soit le montant - ou un bien meuble, sans formalité particulière. Le don ne peut pas porter sur un bien immeuble (appartement, maison, terrain, etc.), lequel nécessite le recours à un acte notarié. Il se distingue de la donation par la remise effective de la chose donnée et par l'absence d'écrit. À garder en mémoire : quel que soit son montant, chaque don compte pour soutenir la recherche contre le cancer ! Le don peut donner droit à un reçu fiscal.

/ LA DONATION Il s'agit d'un acte

par lequel une personne donne de son vivant tout ou partie de ses biens à un donataire qui l'accepte. Le donataire peut être une personne physique ou une personne morale, telle que Gustave Roussy. La donation peut porter sur un bien, meuble comme un bien immeuble.

Pour qu'elle soit valide, le recours à la forme notariée est obligatoire quand le bien donné est un immeuble - il est également conseillé lorsque le bien meuble a une certaine valeur (portefeuille-titres, compte bancaire, œuvre d'art, fonds de commerce...). Cet acte notarié permet de préciser et de fixer les intentions (charges, réserves et conditions) souhaitées par le donateur et est irrévocable.

/ LE LEGS Il permet de transmettre sans frais de succession la totalité ou une partie de ses biens, ou encore un objet particulier à Gustave Roussy. Pour être prise en compte, votre volonté de

léguer doit faire l'objet d'un testament en bonne et due forme.

/ L'ASSURANCE-VIE C'est un contrat d'épargne et de prévoyance qui permet de constituer, petit à petit, un capital. Ce dernier sera versé à un bénéficiaire désigné dans la clause du contrat au décès du souscripteur. ●

BON À SAVOIR

La donation, le legs et l'assurance-vie consentis à Gustave Roussy sont exonérés des droits de succession, l'Institut et sa Fondation étant habilités à recevoir des dons et legs.

UNE ÉQUIPE À VOTRE ÉCOUTE

Gustave Roussy s'attache à ce que chaque donateur ou testateur puisse construire le projet qui lui ressemble selon son histoire avec l'Institut et ses centres d'intérêt en matière de recherche et de soins. Mathilde Héroult se tient à votre disposition pour étudier un projet de transmission sur mesure, si nécessaire avec un notaire, une banque ou un organisme d'assurance.



► **Mathilde Héroult**,
Responsable du développement
des libéralités et de la relation testateurs

☎ 01 42 11 57 86 / 07 64 63 05 92

✉ mathilde.herault@gustaveroussy.fr

TOUT N'EST PAS ROSE

CANCER DU SEIN

À l'occasion d'Octobre Rose, de nombreux événements de collecte destinés à accélérer l'innovation en matière de recherche et de soins sont organisés au profit de Gustave Roussy. Courir, pédaler, (vous) offrir un vêtement ou un bijou... Choisissez votre action préférée pour vous mobiliser à nos côtés !



NICOLA WERNER CHALLENGE

Le 9 septembre prenez le départ à Paris de la course cycliste « Nicola Werner Challenge », un événement unique visant à sensibiliser et cofinancer la recherche sur les cancers causés par des virus, dont le principal est le cancer du col de l'utérus. À l'origine de ce défi caritatif à bicyclette : Moritz Werner, qui l'a initié en mémoire de sa femme. Depuis sa création, plus de 145 000 € ont été généreusement reversés à Gustave Roussy, contribuant notamment à développer des projets de recherche clinique en immunothérapie.

Du niveau le plus novice au plus chevronné, choisissez, différentes randonnées. Pour participer, l'équipe vous propose de donner dans la limite de vos capacités et apprécierait que votre don s'élève à minimum 100 €. Vous aurez accès à la course ainsi qu'à un petit déjeuner Poilâne, une halte déjeuner à l'hôtel Le Barn, à Bonnelles, et une après course animée par le groupe Sourface au Point éphémère.

Détails et inscriptions sur www.thenwc.org



SHOPPING SOLIDAIRE AU PRINTEMPS

La 14^e édition du Shopping Solidaire organisé par le Groupe Printemps se tiendra du 9 septembre au 7 octobre 2023 au Printemps Vélizy et au Printemps Nation. L'occasion d'effectuer ses emplettes de rentrée tout en faisant une bonne action et en profitant de prix bradés sur de nombreuses marques de prêt-à-porter. L'an dernier, les deux magasins du Groupe Printemps ont collecté plus de 140 000 € dans le cadre du Shopping Solidaire, montant ainsi à plus de 1 314 000 € les fonds levés depuis 2009 au profit de la lutte contre les cancers du sein grâce à cette belle opération.

LE MERCREDI ROSE DE SÉZANE



Parce que la lutte contre le cancer du sein ne se limite pas au mois d'octobre, la marque de prêt-à-porter Sézane crée un rendez-vous mensuel le premier mercredi de chaque mois : le Mercredi rose. Ce jour-là, **100% des bénéfices d'un produit baptisé « Création rose »**, spécialement créé pour l'occasion, et **10% des ventes de la ligne denim de la marque sont reversés à l'Institut**. L'an dernier, la marque a collecté 124 000 € au profit de la recherche contre les cancers du sein triple négatifs. Depuis son engagement en 2018, Sézane a reversé plus de 450 000 € aux équipes de recherche de Gustave Roussy. Tee-shirt, pull, chemise, foulard, combinaison... Et vous, quelle Création rose Sézane choisirez-vous ?

Rendez-vous sur www.sezane.com



UN BIJOU GENA JEWELRY CONTRE LE CANCER

Jena Tournay, la créatrice de la marque de bijoux Gena Jewelry, a choisi de concevoir un bracelet mixte, composé d'un cordon noir, rose ou beige, avec un médaillon en argent et zircon représentant le signe de la lutte contre le cancer. Pour l'achat d'un bracelet « Infinity », 10 € seront reversés à l'Institut au profit du programme de recherche COMPASS.

Rendez-vous sur www.genajewelry.com/collections/infinity





ODYSSÉA PARIS, LES INSCRIPTIONS SONT OUVERTES !

Il vous reste encore quelques jours pour vous inscrire à la plus grande course caritative de France ! Elle se déroulera **les samedi 30 septembre et dimanche 1^{er} octobre prochains** au départ du Château de Vincennes ou en version connectée si vous préférez participer à distance.

TARIFS D'INSCRIPTION (date limite : 29/09/2023)

Au Château de Vincennes

- Programme du 30 septembre
- 1 km enfants « Je cours pour Maman » 10€
- 5 km marche solidaire non chronométrée 18€
(tarifs préférentiel de 12 € entre 5 et 15 ans inclus)
- Zumba solidaire 15€

• Programme du 1^{er} octobre

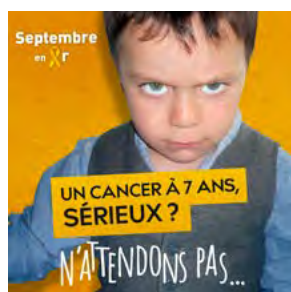
- 10 km chronométré 30€
- 5 km course / marche non chronométrée 25€
(tarifs préférentiels de 12 € entre 5 et 15 ans inclus)

La course à distance connectée

- 5 km connecté 20€
- 10 km connecté 20€

En savoir plus :

www.odyssea.info/courses/odyssea-paris/



CANCERS DE L'ENFANT

Le mois de septembre est consacré à la sensibilisation et la lutte contre les cancers de l'enfant, à travers le mouvement **Septembre en Or**, lancé en France par Gustave Roussy en 2016 et intensifié en 2017 avec le lancement de notre grande campagne « Guérir le cancer de l'enfant au 21^e siècle ». Chaque don compte pour faire avancer la recherche. Soutenez notre mobilisation sur guerirlecancerdelenfant.fr



L'ARRONDI EN CAISSE PAR LE GROUPE CASINO

Le groupe Casino poursuit son engagement en faveur de la recherche en pédiatrie menée à Gustave Roussy. **Franprix lance ainsi du 11 au 24 septembre une campagne d'arrondi en caisse dans environ 250 magasins, tandis que Monoprix organise une opération similaire du 7 au 24 septembre.**

Les magasins Casino Supermarchés, Géant Casino et les magasins de proximité du réseau Casino proposent quant à eux à la vente de produits-partage, avec la possibilité de réaliser un don via l'application Casino Max. Près de 760 000 € ont déjà été reversés au profit de la campagne « Guérir le cancer de l'enfant » grâce à l'arrondi en caisse.

LA COURSE « ENFANTS SANS CANCER » D'IMAGINE FOR MARGO



Le 24 septembre prochain se tiendra la **12^e édition de la course « Enfants sans cancer »** organisée par Imagine for Margo au Domaine de Saint-Cloud. Avec en prime un stand Gustave Roussy proposant de passionnantes expériences scientifiques et artistiques. Vous préférez courir près de chez vous ? Participez à la version connectée en vous connectant au LIVE diffusé en direct de la course ! L'an dernier, grâce la générosité de plus de 24 000 coureurs donateurs, un chèque record de 2 160 000 € a été remis au Consortium ITCC - présidé par le Pr Gilles Vassal, onco-pédiatre à Gustave Roussy - qui vise à développer des projets internationaux de recherche en oncologie pédiatrique.

En savoir plus

www.enfantsanscancer.fr

NE LAISSONS PLUS LE CANCER NOUS SÉPARER DE CEUX QUE NOUS AIMONS

GUSTAVE ROUSSY, 1^{ER} CENTRE DE LUTTE CONTRE LE CANCER EN EUROPE

46 000 patients soignés / 2 500 étudiants / 1 200 soignants / 36 équipes de recherche

En désignant l'Institut Gustave Roussy comme bénéficiaire d'un legs, d'une donation ou d'une assurance-vie, vous permettez à la recherche d'accélérer des avancées majeures et offrez à la prochaine génération l'espoir de guérir du cancer.

/ L'ESPOIR DE GUÉRIR LE CANCER A UN NOM

Gustave Roussy et sa Fondation sont habilités à recevoir des donations, legs et assurances-vie.



DEMANDEZ VOTRE BROCHURE LEGS, DONATION, ASSURANCE-VIE À GUSTAVE ROUSSY

SCANNEZ ICI
pour recevoir
la brochure

© Gustave Roussy



Mathilde HÉRAULT

Responsable du développement
des libéralités

☎ 01 42 11 57 86

✉ mathilde.herault@gustaveroussy.fr



Coupon à renvoyer à : Gustave Roussy, Mathilde Hérault, 114 rue Edouard Vaillant 94805 Villejuif Cedex

Mme M. Nom : Prénom :

Adresse : Code postal : Ville :

Téléphone : E-mail :

Les informations recueillies sur ce formulaire sont enregistrées dans un fichier informatisé et sécurisé par Gustave Roussy (GR). Elles sont destinées à la Direction de la collecte de fonds et aux tiers mandatés par GR à des fins de gestion interne, pour répondre à vos demandes et vous faire parvenir vos brochures. Vos données sont conservées pendant la durée strictement nécessaire à la réalisation des finalités précitées. Conformément à la réglementation relative à la protection des données à caractère personnel, vous pouvez vous opposer à l'utilisation de vos données à caractère personnel ou accéder pour leur rectification, limitation ou effacement, en contactant Gustave Roussy - Service Relations Donateurs - 114 rue Edouard Vaillant - 94805 Villejuif Cedex.