



## Édito

### Les cancers de l'enfant, une priorité pour Gustave Roussy

C'est un grand honneur pour moi de m'adresser à vous aujourd'hui en tant que Directeur Général de Gustave Roussy. Cette mission, j'aurai à cœur de l'accomplir avec vous et avec toutes les forces vives de notre Institut.

Pour atteindre notre ambition de guérir le cancer au 21<sup>e</sup> siècle, les défis que nous devons relever ensemble sont immenses, mais je saurai m'appuyer sur le nouveau Plan Stratégique Institutionnel conçu par l'ensemble de notre communauté scientifique, médicale et administrative. Ce projet dresse nos perspectives en termes de prévention, de recherche, de soins et d'enseignement.

Parmi les 10 programmes médico-scientifiques prioritaires, le programme CRESCENDO a pour objectif d'accélérer le développement des connaissances et des innovations thérapeutiques pour mieux soigner les cancers de l'enfant.

Pour parvenir à cet objectif, les legs, donations et assurances-vie sont essentiels car ils nous permettent de financer et d'accélérer des programmes de recherche indispensables pour les patients. Merci infiniment de votre présence à nos côtés.



**Professeur Fabrice Barlesi**  
Directeur Général de Gustave Roussy

## Dossier

### CRESCENDO : UN PROGRAMME DÉDIÉ AUX CANCERS DE L'ENFANT

Les tumeurs pédiatriques sont des cancers rares très différents de ceux des adultes. Avec le programme médico-scientifique (PMS) CRESCENDO\*, Gustave Roussy cherche à mieux comprendre comment se développent ces cancers afin d'améliorer la survie et la qualité de guérison des enfants sur le long terme.

Chaque année, en France, 2500 enfants sont diagnostiqués d'un cancer. Cette pathologie reste la première cause de décès par maladie chez les jeunes. Pionnier dans la prise en charge des cancers de l'enfant, Gustave Roussy a créé, dès 1950, le 1<sup>er</sup> service de cancérologie pédiatrique en France. Depuis une dizaine d'années, nos chercheurs

ont réalisé des avancées majeures, notamment grâce au développement de la médecine de précision. Grâce aux avancées de la recherche, 80% des enfants guérissent désormais de leur cancer, mais il nous faut aller encore plus loin pour redonner espoir à tous ceux que nous ne parvenons pas encore à soigner. L'objectif de CRESCENDO est donc d'accélérer les

projets de recherche menés par Gustave Roussy tant au niveau national qu'international.

#### De l'avant à l'après-cancer : investir toutes les phases de la maladie

Entièrement dédié aux tumeurs pédiatriques, CRESCENDO a pour ambition de réaliser des avancées ayant un impact scientifique et sociétal dans trois

\*Comprehensive REsearch program on cancer in ChildrEN and aDOlescents.



1.2

#### Dossier

CRESCENDO : un programme dédié aux cancers de l'enfant



3.

#### Transmettre, côté pratique

Le don sur succession



4.

#### Actualités

Témoignage d'Odile, testatrice de Gustave Roussy





domaines : les innovations thérapeutiques, l'avant-cancer en étudiant les prédispositions génétiques et l'après-cancer en dépistant les complications à long terme des cancers survenus dans l'enfance. Initié et coordonné par le Pr Gilles Vassal, pédiatre, oncologue, pharmacologue, et par la Dr Dominique Valteau-Couanet, onco-pédiatre spécialiste des neuroblastomes, le programme a été conçu pour donner encore plus d'ampleur aux multiples projets d'oncologie pédiatrique de Gustave Roussy, tant au niveau national qu'international.

**Mieux comprendre les mécanismes des cancers pédiatriques : une priorité**

Aujourd'hui encore, pour 90% des cancers pédiatriques, les causes restent non identifiées. La méconnaissance des mécanismes de la maladie est le premier frein à lever pour mettre au point de nouvelles stratégies thérapeutiques. Ainsi, CRESCENDO vise à identifier les prédispositions génétiques de ces cancers et à comprendre comment réagit le système immunitaire des jeunes patients. Pour ce faire, plusieurs projets faisant appel à des technologies de séquençage complet du génome et à la biologie des tumeurs (génomique, protéomique, transcriptomique, épigénomique...) sont intégrés

dans ce PMS. L'objectif est de délivrer au moins deux nouveaux médicaments efficaces, au terme des 5 ans, pour traiter des cancers pédiatriques encore difficiles ou impossibles à soigner, notamment le plus grave d'entre eux : le gliome infiltrant du tronc cérébral (GITC).

**Le GITC, une urgence pour nos chercheurs et pour les patients**

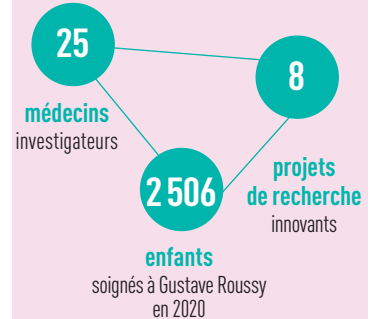
Les cancers du tronc cérébral représentent 10 à 20% des tumeurs cérébrales pédiatriques et parmi elles 80% sont des gliomes infiltrants du tronc cérébral (GITC) aujourd'hui impossibles à soigner. Inopérables, radiorésistants et chimiorésistants, aucun des traitements standards ne fonctionne sur ces tumeurs. Ainsi, pour les formes les plus agressives, la survie médiane après l'annonce du diagnostic n'est que de 8,5 mois. Une situation insupportable pour les 500 enfants touchés chaque année en Europe et pour leur famille. Depuis 10 ans, l'équipe du Dr Jacques Grill, onco-pédiatre à Gustave Roussy, mène des travaux pour mieux comprendre cette pathologie. Fort des perspectives prometteuses déjà ouvertes par ces travaux et de la dynamique créée par CRESCENDO, Gustave Roussy souhaite accélérer encore la recherche sur cette maladie.

**Des technologies de pointe pour sortir de l'impasse thérapeutique**

Avec le projet « Mini-brain », l'équipe du Dr David Castel utilise la technique des organoïdes 3D pour analyser et comprendre les caractéristiques des GITC. En reproduisant une copie de la tumeur en 3 dimensions, les chercheurs testent différents traitements pour évaluer leur efficacité avant administration au jeune patient. Le projet BIOMEDE IA recourt, lui, à l'intelligence artificielle pour mieux comprendre les mécanismes des GITC. Une approche qui permet de prédire plus précisément des éléments clés tels que la réponse à

la radiothérapie et le risque métastatique. Enfin, en 2022, l'essai clinique international BIOMEDE, coordonné par le Dr Jacques Grill, évaluera, entre autres, ONC201, un médicament porteur de grands espoirs pour tous les enfants touchés par cette maladie. Face à l'urgence d'apporter des solutions efficaces pour ces enfants condamnés à l'impasse thérapeutique, la Fondation Gustave Roussy consacre un axe entier de sa nouvelle campagne « Guérir le Cancer de l'Enfant » au GITC. Pour mener ces recherches de longue haleine, les legs, donations et assurances-vie seront un atout déterminant.

UN PROJET DE RECHERCHE DÉDIÉ : **CRESCENDO**



**Chiffres clefs du gliome infiltrant du tronc cérébral**



**500 ENFANTS TOUCHÉS CHAQUE ANNÉE EN EUROPE, DONT 50 EN FRANCE**



**0 TRAITEMENT EFFICACE À CE JOUR, LA RECHERCHE RESTE LE SEUL RECOURS.**



**LA SURVIE MÉDIANE EST À 8,5 MOIS POUR LES FORMES LES PLUS AGRESSIVES**

## LE DON SUR SUCCESSION

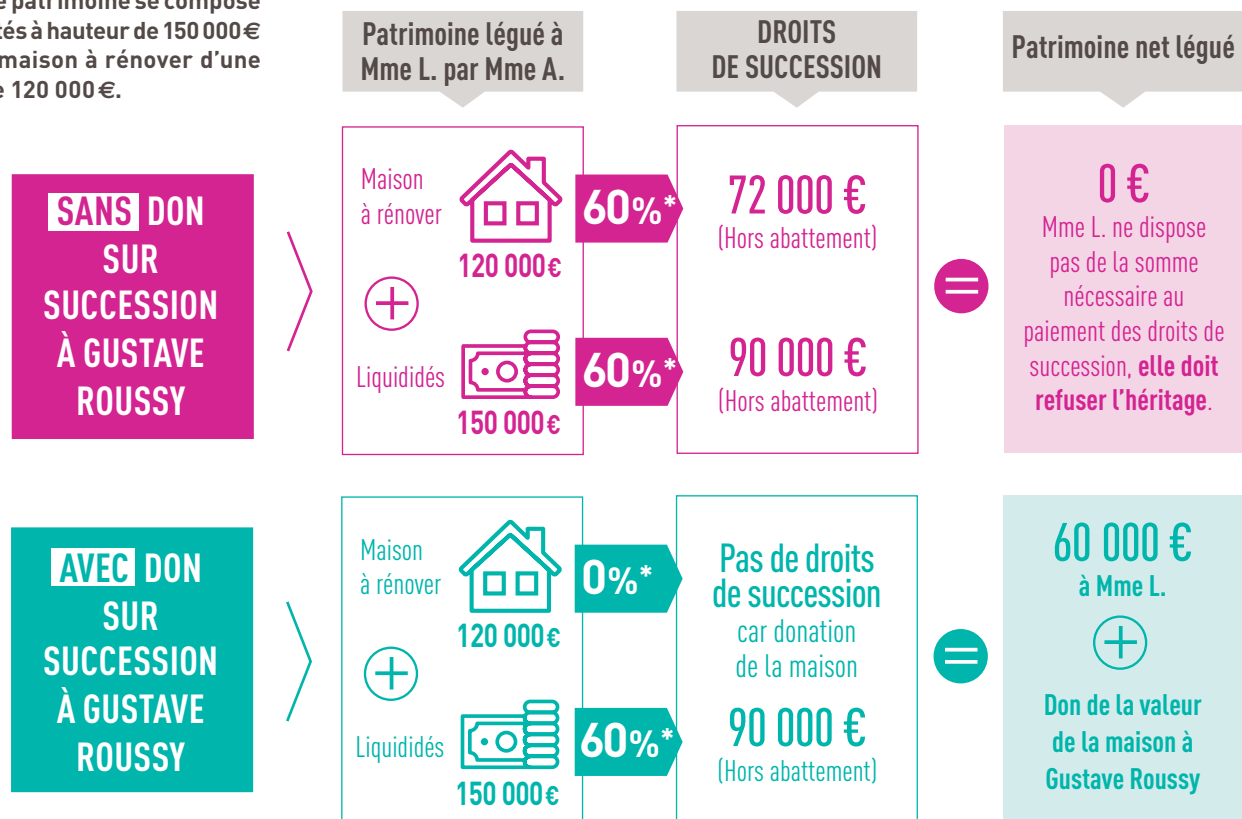
Le don sur succession est un dispositif intéressant à plus d'un titre. Selon la situation, il peut permettre de prolonger l'engagement du défunt pour une cause qui lui était chère mais aussi de limiter des droits de succession parfois difficiles ou impossibles à payer.

L'héritage qui résulte d'un deuil n'est pas toujours prévu et parfois source de difficultés, notamment lorsque celui-ci provient d'un parent éloigné ou d'une personne sans aucun lien de parenté. Dans ces cas de figure, les droits de succession exigibles peuvent en effet atteindre jusqu'à 60% du montant de la succession. Le don sur succession, prévu par l'article 788 III du Code général des impôts, offre la possibilité à l'héritier de donner tout ou partie de son héritage à un organisme reconnu d'utilité publique tel que Gustave Roussy et de réduire ainsi les sommes à payer à l'État tout en soutenant une cause d'intérêt général. Ce dispositif peut s'appliquer aussi bien à des liquidités qu'aux dons en nature, par exemple un bien immobilier.



### L'exemple de Mme L.

Mme L. hérite de la totalité des biens de sa meilleure amie Mme A., dont le patrimoine se compose de liquidités à hauteur de 150 000€ et d'une maison à rénover d'une valeur de 120 000€.



\*Droits à payer en lignée indirecte

### Les points importants à connaître

- Le don sur succession doit être effectué à titre définitif et en pleine propriété.
- Il doit impérativement être réalisé dans les 12 mois suivant le décès de la personne dont la succession est ouverte, pour permettre l'application de l'abattement.
- Son montant n'est pas plafonné.
- Il n'est pas cumulable avec le bénéfice de la réduction de l'Impôt sur le Revenu, ni avec celui de la réduction de l'Impôt sur la Fortune Immobilière.

### En pratique

- Les formalités de donation sont obligatoirement réalisées par un notaire dans le cas du don d'un bien immobilier.
- Gustave Roussy vous fournit un reçu fiscal spécifique attestant du montant et de la date de votre don.
- Pour bénéficier de l'abattement sur vos droits de succession, vous joignez ce reçu à votre déclaration de succession.



## Elle témoigne de son engagement



« **SI JE SUIS ENCORE EN VIE AUJOURD'HUI, C'EST GRÂCE À LA RECHERCHE !** »

« J'ai passé ma vie à m'occuper des autres, d'abord des enfants puisque j'ai fait toute ma carrière en tant qu'institutrice. Ensuite, j'ai toujours pris soin de ma grande sœur qui avait un handicap mental, puis de ma maman, mon papa étant décédé plus tôt. En 2013, retraitée

depuis un an, j'ai été diagnostiquée d'un cancer du sein de stade 3 qui a été traité par chirurgie, chimiothérapie, radiothérapie et hormonothérapie avec de nombreux effets secondaires à long terme. Quatre membres de ma famille sont morts d'un cancer... et si je suis encore en vie aujourd'hui, c'est grâce à la recherche ! Depuis, je rêve d'un monde sans cancer et, pour que ce rêve devienne peut-être réalité, j'ai décidé de transmettre deux assurances-vie à Gustave Roussy.

C'est un placement très pratique qui m'assure une tranquillité financière en cas de problème et qui permettra aux chercheurs de l'Institut de mener rapidement à terme le projet de recherche le plus urgent. J'ai une entière confiance en l'Institut qui possède les meilleurs atouts pour gérer le cancer au 21<sup>e</sup> siècle. »

**Odile, testatrice**  
de Gustave Roussy



## À NOS CHERS TESTATEURS

Grâce à un legs ou une assurance-vie, ils ont fait progresser la recherche et les soins contre le cancer. Leur nom restera à jamais gravé dans nos cœurs et lié à des découvertes capitales.

Madame Marie-Louise COULAUD née COUTILLEAU - Madame Danielle GAMBOTTO - Monsieur Michel HERMEL - Madame Françoise HUALDE - Madame Claude MAIN née CHARBONNIER - Monsieur Claude MARCIAT - Madame Milia MATERNA née LEFEVRE - Madame Anna-Jeanne PALAIS née LAVANDIER - Madame Perette PERA - Monsieur Claude PREVOST - Madame Monique SZYPORTA née POUILLET - Madame Yvonne CUBY née FRIER - Monsieur Pierre LIGNON - Madame Jeannine DECROS née PEUVRIER - Madame Régine DALL AQUA - Madame Geneviève DELCROIX Madame Danielle GACHE - Monsieur Gérard RABY - Monsieur Marc REBOUSSIN PAILLOUX - Madame Yvette BREGIER - Monsieur André BERGEAUD - Monsieur Jean-Paul DUMONT - Madame Nicole RATIER - Madame Anne-Marie MEGRET Madame Germaine BERDOUX - Madame Raymonde BALLANDRAS

## Grâce aux dons et legs



Acquisition d'un nouvel appareil d'IRM

**1,8 M€**



Acquisition d'un 2<sup>e</sup> robot automatisé de préparation des chimiothérapies

**1,5 M€**

Rénovation de la « Montagne » :



une unité pédiatrique dédiée aux adolescents et jeunes adultes

**1,5 M€**

## Une équipe dédiée



**MARIANO CAPUANO**

Responsable des relations donateurs

Tél. : 01 42 11 62 10

E-mail : mariano.capuano@gustaveroussy.fr



**CAROLINE DE CLERMONT-TONNERRE**

Responsable gestion des legs et donations

Tél. : 01 42 11 65 43

E-mail : caroline.declermont-tonnerre@gustaveroussy.fr



**MATHILDE HÉRAULT**

Chargée de développement de la collecte

Tél. : 01 42 11 57 86

E-mail : mathilde.herault@gustaveroussy.fr



Gustave Roussy est un Établissement de Santé Privé d'Intérêt Collectif (ESPIC) à but non lucratif habilité à recevoir des dons et legs. Depuis 2009, Gustave Roussy et sa Fondation bénéficient de l'agrément « Don en confiance » délivré par le Comité de la Charte. Cet agrément atteste de la transparence des procédures de collecte et de la bonne gestion des dons.

Directeur de la publication : Fabrice Barlesi - Comité éditorial : Direction de la philanthropie et de la communication - Crédits photos : Gustave Roussy - Réalisation : Isoskele - Novembre 2021.



114 RUE ÉDOUARD VAILLANT  
94800 VILLEJUIF  
WWW.GUSTAVEROUSSY.FR



**GUSTAVE ROUSSY**  
CANCER CAMPUS  
GRAND PARIS