

REPÈRES 2023

L'ESPOIR  
DE GUÉRIR  
LE CANCER  
A UN NOM



# GUSTAVE ROUSSY EN CHIFFRES

**48 266** patients vus en consultation et/ou hospitalisation  
dont **11 261** nouveaux patients vus en consultation

**472** et **135**  
lits places

- Site de Gustave Roussy 1 (Villejuif) :  
**398** lits et **106** places
- Site de Gustave Roussy 2 (Chevilly-Larue) :  
**74** lits et **29** places

**106 432**  
séjours en ambulatoire

**18 923**  
séjours en  
hospitalisation  
complète



**438,3 M€**  
de budget global

**1 150**  
soignants

**1 000**  
personnels à  
la recherche

**585**  
médecins



**176**  
publications internationales  
dans des revues à *impact*  
factor > 30 (hors congrès)

**3 300**  
étudiants  
formés  
et **11 000**  
inscrits sur  
la plateforme  
d'enseignement

**36**  
équipes de  
recherche

**10** unités de  
recherche



**10** médecins-chercheurs  
présents dans la *Highly cited*  
researchers list

**40 %**  
des patients suivis sont  
inclus dans des études  
cliniques



**85**  
familles  
de brevets

# L'ESPOIR DE GUÉRIR LE CANCER A UN NOM

**E**n 1921, le Pr Gustave Roussy, médecin visionnaire, a jeté les bases de la cancérologie moderne en alliant soins, recherche et éducation, et en ancrant son Institut dans l'innovation continue au service des patients. Un siècle plus tard, les équipes médicales et les chercheurs de Gustave Roussy restent fidèles à ces valeurs et continuent d'assurer cette mission avec humanité et expertise, guidés par l'ambition d'anticiper les transformations décisives en oncologie.

Premier centre de lutte contre le cancer en Europe, troisième meilleur hôpital en oncologie au monde\*, Gustave Roussy prend en charge les adultes et les enfants atteints de tout type de cancers, rares ou fréquents, à tous les stades de la maladie.

L'expertise des chercheurs, les pratiques médicales de haut niveau, les équipements de pointe et les équipes de soins dévouées en font un centre de référence à l'échelle internationale.

## **Gustave Roussy 2030 : vers l'ultra-personnalisation en cancérologie**

En cultivant une tradition d'écoute et de respect du patient, Gustave Roussy a dessiné sa nouvelle feuille de route pour la prochaine décennie et s'engage vers une ultra-personnalisation de la prise en charge de ses patients pour augmenter leurs chances de survie. Ce projet stratégique répond au défi de transformer l'institution au bénéfice des patients en réinventant sa façon de les soigner et de les accompagner dans leur globalité, d'explorer de nouvelles voies de recherche à impact rapide et de faire de Gustave Roussy le QG de la cancérologie européenne.

\* Classement 2023 du magazine américain *Newsweek*.

# DES SOINS INNOVANTS POUR DONNER ESPOIR À CHAQUE PATIENT

**C**entre hospitalo-universitaire, Gustave Roussy propose un arsenal thérapeutique complet : immunothérapie, chimiothérapie, radiothérapie, radiologie interventionnelle, séquençage de l'ADN, chirurgie carcinologique et réparatrice... au sein d'infrastructures de haut niveau : robots chirurgicaux, plateau de chirurgie ambulatoire, radiochirurgie, curiethérapie, robots de préparation de chimiothérapie, plateforme de génomique...

Gustave Roussy enrichit son offre de soins, toujours plus complète et sur-mesure, en investissant toutes les phases de la maladie, de la prévention personnalisée à l'après-cancer, en structurant un parcours de soins au plus près des attentes de ses patients. L'ultra-personnalisation, partie intégrante de la médecine de précision de dernière génération, est au cœur de cette transformation. Cette démarche s'appuie notamment sur l'intelligence artificielle et un ambitieux programme d'investissements, déployé sur plusieurs années, afin de garantir des équipements et des infrastructures toujours plus innovants au bénéfice des patients.

**299 157**

consultations médicales

**17 143**

patients hospitalisés

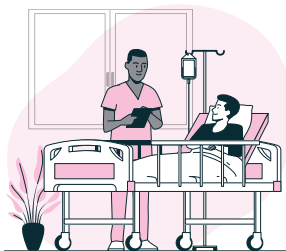
**13 813**

patients traités en ambulatoire

**2 612**

patients vus en consultation de pédiatrie

dont **392** nouveaux patients



**6 153**

patients traités par chimiothérapie

**3 849**

patients traités par radiothérapie

**4 448**

patients traités par chirurgie

**2 655**

patients traités par radiologie interventionnelle

**423**

patients traités par tomothérapie

# UNE RECHERCHE AUDACIEUSE POUR ÉCLAIRER LA CANCÉROLOGIE

**G**ustave Roussy réunit les meilleurs acteurs en recherche fondamentale, clinique et exploratoire. Des recherches toujours plus ciblées, individualisées et moins invasives ainsi qu'une collaboration très étroite entre chercheurs et médecins permettent de donner aux patients, dans des délais très courts, l'accès à l'innovation thérapeutique la plus pointue.

Dans le cadre de son plan stratégique à horizon 2030, l'Institut a identifié dix programmes médico-scientifiques reposant sur des recherches exploratoires et des hypothèses déjà solidement étayées. Imaginé avec l'Inserm, l'Institut Polytechnique de Paris, Sanofi, et l'université Paris-Saclay, le **Paris-Saclay Cancer Cluster**, catalyseur de projets et de talents, s'inscrit aussi pleinement dans ce projet en renforçant l'excellence de la recherche multidisciplinaire et collaborative au bénéfice des patients vivant avec un cancer.

L'expertise et l'efficacité de Gustave Roussy se traduisent par l'impact des publications scientifiques et la présence et prise de parole de ses chercheurs dans les congrès internationaux.

**437**

patients inclus dans des essais précoces (phase I et I/II)

**506**

publications dans des revues à **impact factor** supérieur à 10 (hors congrès)

**551**

études cliniques ouvertes aux inclusions dont **88 %** d'essais thérapeutiques et **57 %** promues par un industriel

**60**

recherches promues par Gustave Roussy ouvertes à inclusion

**40 %**

des patients suivis pour un cancer sont inclus dans une étude clinique

**5 747**

patients inclus dans **584** études de recherche impliquant la personne humaine (RIPH)



Une reconnaissance académique des projets scientifiques, avec

**44 M€**

de grants attribués en 2022

# LA TRANSMISSION DES CONNAISSANCES POUR DIFFUSER LES EXPERTISES

**M**issions majeures de Gustave Roussy, l'éducation et la formation sont profondément ancrées dans la culture de l'Institut, qui a à cœur de transmettre son expérience à tous les professionnels prenant en charge les personnes atteintes de cancer : médecins, chercheurs, soignants, étudiants.

L'École des sciences du cancer est l'incarnation de cette mission de transmission. Créé en 2012, et devenu en 2023 *Gustave Roussy Education*, cet établissement de formation universitaire spécialisé, rattaché à Gustave Roussy et à la faculté de médecine de l'université Paris-Saclay, permet aux étudiants et professionnels de se former aux nouveaux métiers de la cancérologie via des cursus diplômants ou qualifiants. Gustave Roussy est aussi partie prenante de l'école doctorale de Cancérologie, Biologie, Médecine, Santé (CBMS) de l'université Paris-Saclay, seule école doctorale monothématique en cancérologie de France. En 2022 voit le jour *Gustave Roussy Alumni*. Ce réseau international réunit médecins, chercheurs et soignants ayant œuvré au sein de Gustave Roussy, par le passé ou aujourd'hui.

**3 300**

étudiants formés

**160 000**

téléchargements d'articles et d'e-books  
issus de **3 727** e-books et **452** revues

**33**

enseignants  
universitaires



**27**

diplômes  
universitaires

**2**

masters 2

**230**

enseignants praticiens  
au sein de *Gustave Roussy  
Education*

et **250** intervenants  
extérieurs

**3 300**

heures consacrées à la  
formation universitaire

**1**

diplôme d'État  
de pratiques  
avancées

**10**

séminaires  
scientifiques  
et master classes

**250**

doctorants au sein de  
l'École doctorale de  
cancérologie

# UNE GÉNÉROSITÉ D'AMPLEUR POUR ACCÉLÉRER LES RÉUSSITES

**É**tablissement de santé privé d'intérêt collectif et à but non lucratif, Gustave Roussy, tout comme sa Fondation, est habilité à recevoir des dons et des legs.

En accélérant la recherche, améliorant la qualité des soins, préservant la qualité de vie et permettant d'attirer les meilleurs talents, le soutien des donateurs est essentiel pour offrir aux patients le meilleur de l'innovation à Gustave Roussy. Qu'il s'agisse de particuliers, d'associations, d'entreprises ou de grands donateurs, leur générosité est primordiale pour incarner l'espoir de guérir le cancer. Ils sont des milliers engagés aux côtés de Gustave Roussy au sein des deux grandes campagnes de collecte de fonds, « Guérir le cancer au 21<sup>e</sup> siècle » et « Guérir le cancer de l'enfant au 21<sup>e</sup> siècle ».

Depuis 2009, Gustave Roussy et sa Fondation bénéficient de l'agrément « Don en confiance » du Comité de la Charte, un label qui atteste de la transparence des procédures de collecte et la bonne gestion des dons reçus.

**39 M€**

de dons et legs collectés en 2021  
par Gustave Roussy et sa fondation

dont **12,4 M€** de legs et libéralités

**24 M€**

employés pour  
la recherche

+

**94 000**

dons

**10,3 M€**

utilisés pour des  
investissements  
stratégiques



Une gestion rigoureuse : **12 %** de frais  
d'appel à la générosité

« Notre ambition : développer ici, à Gustave Roussy, les transformations décisives en oncologie, pour qu'elles bénéficient à tous les patients, partout dans le monde. »

**Pr Fabrice Barlesi,**  
directeur général



[www.gustaveroussy.fr](http://www.gustaveroussy.fr)

114, rue Édouard-Vaillant  
94805 Villejuif Cedex - France